

DE – Einbauanleitung VW New Beetle Cabrio

Baujahr 2012 – 2019

Art.Nr. WSP002 EAN 4251244700683

Einbauvideo <https://www.youtube.com/watch?v=oYQuTiFFXwA&t=71s>

Benötigtes Werkzeug:

Inbusschlüssel 5mm



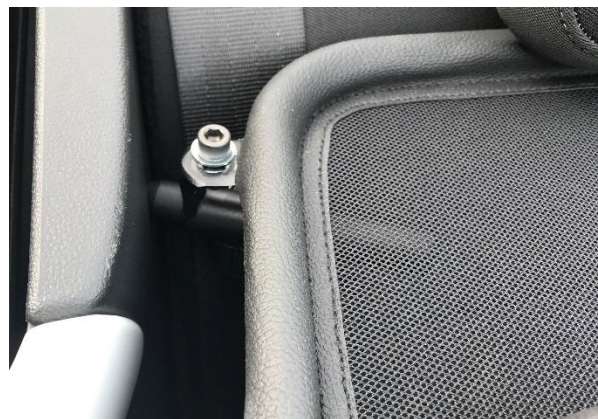
Lieferumfang:

1x Windschott WSP002

1x Montageanleitung



- I. Setzen Sie das Windschott mithilfe der Schnellverschlüsse in die Originalaufnahmen in der Seitenverkleidung des Fahrzeugs vorne und hinten ein.
- II. Stellen Sie die hinteren Halterungen mit einer Inbusschraube ein.
- III. Setzen Sie anschließend die schwarze Schutzkappe auf.



EN - Installation instructions VW New Beetle Convertible

Year of construction 2012 – 2019

Art.Nr. WSP002 EAN 4251244700683

Installation video: <https://www.youtube.com/watch?v=oYQuTiFFXwA&t=71s>

Tools required:

Allen key 5mm



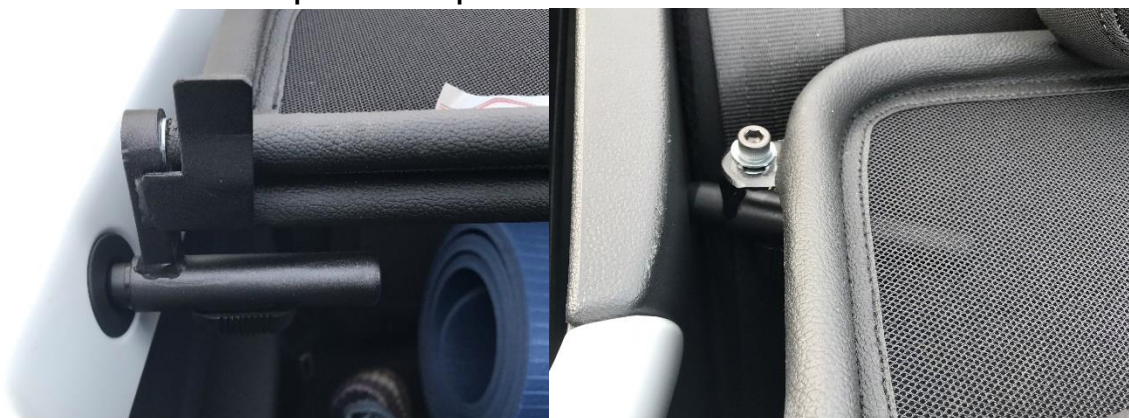
Scope of delivery:

1x wind deflector WSP002

1x installation instructions



- I. insert the wind deflector into the original mounts in the front and rear side panels of the vehicle using the quick-release fasteners.
- II. adjust the rear brackets with an Allen screw.
- III. then fit the black protective cap.



FR - Instructions de montage VW New Beetle Cabrio

Année de construction 2012 – 2019

Art.Nr. WSP002 EAN 4251244700683

Vidéo d'installation: <https://www.youtube.com/watch?v=oYQuTiFFXwA&t=71s>

Outils nécessaires:

Clé Allen 5mm



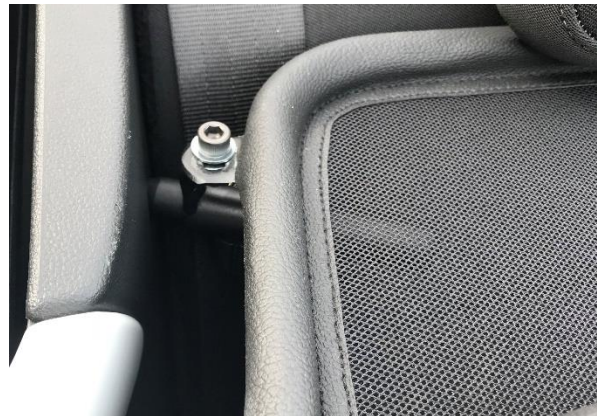
Contenu de la livraison :

1x Pare-vent WSP002

1x Instructions de montage



- I. Insérez le pare-vent à l'aide des attaches rapides dans les logements d'origine dans le revêtement latéral du véhicule à l'avant et à l'arrière.
- II. Ajustez les fixations arrière à l'aide d'une vis à six pans creux. 2.
- III. Placez ensuite le capuchon de protection noir.



ES - Instrucciones de instalación VW New Beetle Convertible

Año de construcción 2012 – 2019

Art.Nr. WSP002 EAN 4251244700683

Vídeo de instalación: <https://www.youtube.com/watch?v=oYQuTiFFXwA&t=71s>

Herramientas necesarias:

Llave Allen 5mm



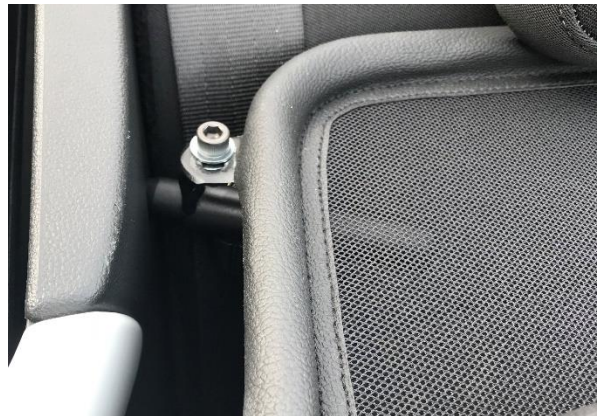
Volumen de suministro:

1x deflector de viento WSP002

1x instrucciones de instalación



- I. Inserte el deflector de viento en los soportes originales en los paneles laterales delanteros y traseros del vehículo utilizando los cierres rápidos.
- II. Ajuste los soportes traseros con un tornillo Allen.
- III. A continuación, coloque la tapa protectora negra.



IT - Istruzioni per il montaggio VW New Beetle Cabrio

Anno di costruzione 2012 – 2019

Art.Nr. WSP002 EAN 4251244700683

Video di installazione: <https://www.youtube.com/watch?v=oYQuTiFFXwA&t=71s>

Strumenti necessari:

Chiave a brugola da 5 mm



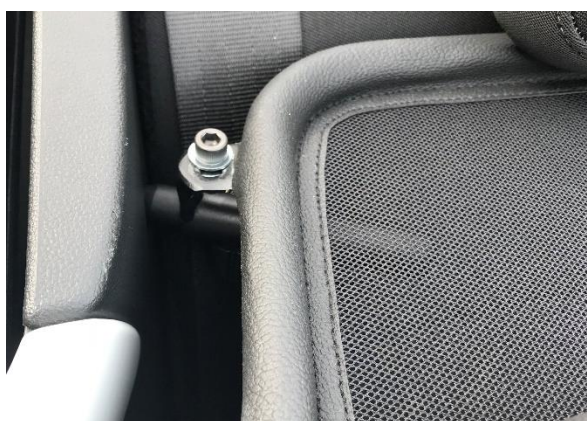
Contenuto della fornitura:

1x paravento WSP002

1x istruzioni per l'installazione



- I. Inserire il paravento nei supporti originali del rivestimento laterale anteriore e posteriore del veicolo utilizzando le viti a sgancio rapido.
- II. Regolare le staffe posteriori con una vite a brugola.
- III. Montare quindi il cappuccio protettivo nero.



DK - Monteringsvejledning VW New Beetle Cabriolet

Byggeår 2012 - 2019

Varenummer WSP002 EAN 4251244700683

Installationsvideo <https://www.youtube.com/watch?v=oYQuTiFFXwA&t=71s>

Nødvendigt værktøj:

Unbrakonøgle 5 mm



Leveringsomfang:

1x vindafviser WSP002

1x monteringsvejledning



I. Sæt vindafviseren i de originale beslag i køretøjets forreste og bageste sidepanel ved hjælp af quick-release-beslagene.

II. Juster de bageste beslag med en unbrakoskrue.

III. Monter derefter den sorte beskyttelseshætte.



SE - Monteringsanvisning VW New Beetle Cabriolet

Tillverkningsår 2012 - 2019

Artikel nr WSP002 EAN 4251244700683

Installationsvideo <https://www.youtube.com/watch?v=oYQuTiFFXwA&t=71s>

Verktyg som krävs:

Insexnyckel 5mm



Omfattning av leveransen:

1x vindavvisare WSP002

1x monteringsanvisning

I. Sätt in vindskyddet i originalfästena i fordonets främre och bakre sidopanel med hjälp av snabbfästena.

II. Justera de bakre fästena med en insexskruv.

III. montera sedan det svarta skyddslocket.



NL - Installatiehandleiding VW New Beetle Cabrio

Bouwjaar 2012 - 2019

Artikelnummer WSP002 EAN 4251244700683

Installatievideo <https://www.youtube.com/watch?v=oYQuTiFFXwA&t=71s>

Vereist gereedschap:

Inbussleutel 5mm



Leveringsomvang:

1x winddeflector WSP002

1x montagehandleiding



I. Plaats de winddeflector met behulp van de snelsluitingen in de originele houders in de voor- en achterzijpanelen van het voertuig.

II Stel de achterste beugels af met een inbusbout.

III. Plaats vervolgens de zwarte beschermkap.

