

DE – Montageanleitung VW Golf I

Baujahr: 1978 - 1993

Art.Nr. WSP025 EAN 4251244700454

Einbauvideo: -

Benötigtes Werkzeug:

Es wird kein Werkzeug für die Montage benötigt.

Lieferumfang:

1x Windschott WSP025

1x Montageanleitung

2x Spanngurt

Montageanleitung für das Windschott am VW Golf



1. Vorbereitung:

- Öffnen Sie das Verdeck des VW Golf vollständig, um einen besseren Zugang zur Montagefläche zu erhalten.

2. Vordersitze klappen:

- Klappen Sie beide Vordersitze nach vorne, um ausreichend Platz für die Montage des Windschotts zu schaffen.

3. Windschott positionieren:

- Legen Sie das untere Netz mit dem Kunstleder des Windschotts über die Rücksitzbank. (Siehe Abbildung 1)

4. Klettbander befestigen:

- Machen Sie die Klettbander am Überrollbügel oben links und rechts fest. (Siehe Abbildung 2)

5. Spanngurte anbringen:

- Nehmen Sie die mitgelieferten Spanngurte und befestigen diese links und rechts am Windschott.
- Befestigen Sie den Haken der anderen Seite unten an der Seitenverkleidung.
- Ziehen Sie den Gurt an, damit das Windschott gut sitzt. (Siehe Abbildung 3)

6. Überprüfung:

- Überprüfen Sie abschließend die Position und den Sitz des Windschotts, um sicherzustellen, dass es korrekt und stabil angebracht ist.

- Stellen Sie sicher, dass alle Befestigungen fest und sicher sind.

Abbildungen:

1. Abbildung 1:

- Positionierung des unteren Netzes über der Rücksitzbank.

2. Abbildung 2:

- Befestigung der Klettbänder am Überrollbügel.

3. Abbildung 3:

- Befestigung der Spanngurte und Haken an der Seitenverkleidung.



EN - Assembly instructions VW Golf I

Year of construction: 1978 - 1993

Item no. WSP025 EAN 4251244700454

Installation video: -

Tools required:

No tools are required for installation.



Scope of delivery:

1x WSP025 wind deflector

1x fitting instructions

2x tensioning strap

Fitting instructions for the wind deflector on the VW Golf

1. preparation:

o Open the soft top of the VW Golf completely to gain better access to the mounting surface.

2. fold the front seats:

o Fold both front seats forwards to create sufficient space for fitting the wind deflector.

3. position the wind deflector:

o Place the lower net with the synthetic leather of the wind deflector over the rear seat bench. (See figure 1)

4. attach the Velcro straps:

o Fasten the Velcro straps to the top left and right of the roll bar. (See illustration 2)

5. attach the tensioning straps:

o Take the supplied tensioning straps and attach them to the left and right of the wind deflector.

o Attach the hook on the other side to the bottom of the side panelling.

o Tighten the strap so that the wind deflector sits securely. (See figure 3)

6. check:

o Finally, check the position and fit of the wind deflector to ensure that it is correctly and stably attached.

o Ensure that all fastenings are tight and secure.

Figures:

1. figure 1:

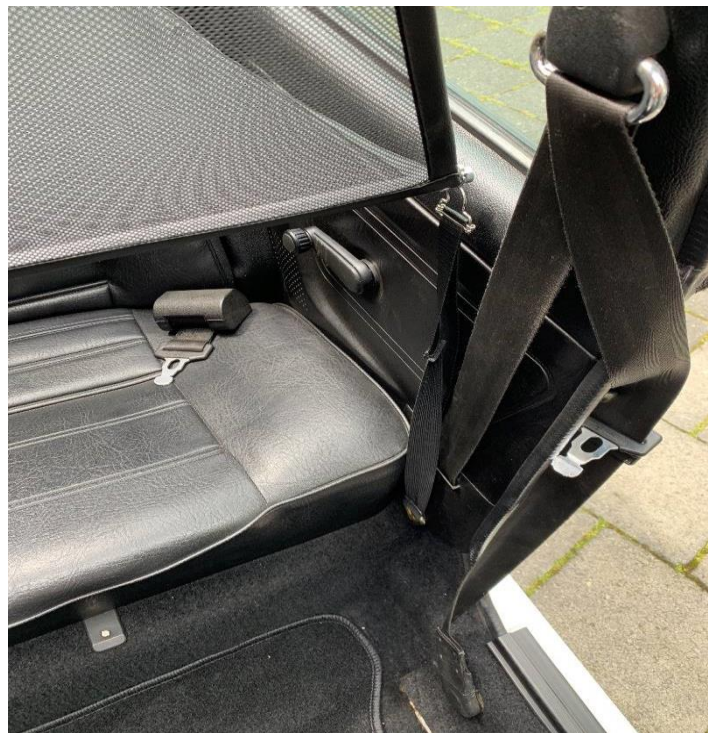
o Positioning the lower net over the rear seat bench.

2. figure 2:

o Attaching the Velcro straps to the roll bar.

3. figure 3:

o Attaching the tensioning straps and hooks to the side panelling.



FR - Instructions de montage VW Golf I

Année de construction : 1978 - 1993

Réf. WSP025 EAN 4251244700454

Vidéo de montage : -

Outils nécessaires :

Aucun outil n'est nécessaire pour le montage.

Contenu de la livraison :

1x pare-vent WSP025

1x instructions de montage

2x sangle de serrage

Instructions de montage du pare-brise sur la Golf VW

1. préparation :

o Ouvrir complètement la capote de la VW Golf afin d'avoir un meilleur accès à la surface de montage.

2. rabattre les sièges avant :

o Rabattez les deux sièges avant vers l'avant afin d'obtenir un espace suffisant pour le montage du pare-brise.

3. positionner le pare-vent :

o Placez le filet inférieur avec le similicuir du pare-vent sur la banquette arrière. (Voir illustration 1)

4. fixer les bandes velcro :

o Fixer les bandes Velcro sur l'arceau de sécurité en haut à gauche et à droite. (Voir illustration 2)

5) Fixer les sangles de serrage :

o Prenez les sangles de serrage fournies et fixez-les à gauche et à droite du pare-brise.

o Fixez le crochet de l'autre côté en bas de la garniture latérale.

o Tirez sur la sangle pour que le pare-brise soit bien en place. (Voir illustration 3)

6. vérification :

o Finalement, vérifiez la position et l'ajustement du pare-vent pour vous assurer qu'il est correctement et solidement fixé.

o Assurez-vous que toutes les fixations sont solides et sûres.



Illustrations :

1. figure 1 :

o Positionnement du filet inférieur au-dessus de la banquette arrière.

2. illustration 2 :

o Fixation des bandes Velcro sur l'arceau de sécurité.

3. figure 3 :

o Fixation des sangles de serrage et des crochets sur le revêtement latéral.



ES - Instrucciones de montaje VW Golf I

Año de fabricación: 1978 - 1993

Nº de artículo WSP025 EAN 4251244700454

Vídeo de montaje: -

Herramientas necesarias:

No se necesitan herramientas para la instalación.

Volumen de suministro:

1x deflector de viento WSP025

1x instrucciones de montaje

2x correa tensora



Instrucciones de montaje para el deflector de viento en el VW Golf

1. preparación

o Abra completamente la capota del VW Golf para acceder mejor a la superficie de montaje.

2. abata los asientos delanteros:

o Pliegue ambos asientos delanteros hacia delante para crear espacio suficiente para montar el deflector de viento.

3. coloque el deflector de viento:

o Coloque la red inferior con la piel sintética del deflector de viento sobre la banqueta del asiento trasero. (Ver figura 1)

4. fije las correas de velcro:

o Fije las correas de velcro en la parte superior izquierda y derecha de la barra antivuelco. (Véase la ilustración 2)

5. fije las correas tensoras:

o Tome las correas tensoras suministradas y fijelas a la izquierda y a la derecha del deflector de viento.

o Fije el gancho del otro lado a la parte inferior del revestimiento lateral.

o Apriete la correa para que el deflector de viento quede bien sujeto. (Véase la figura 3)

6. comprobar:

o Por último, compruebe la posición y el ajuste del deflector de viento para asegurarse de que está fijado de forma correcta y estable.

o Asegúrese de que todas las fijaciones estén apretadas y seguras.

Figuras:

1. figura 1:

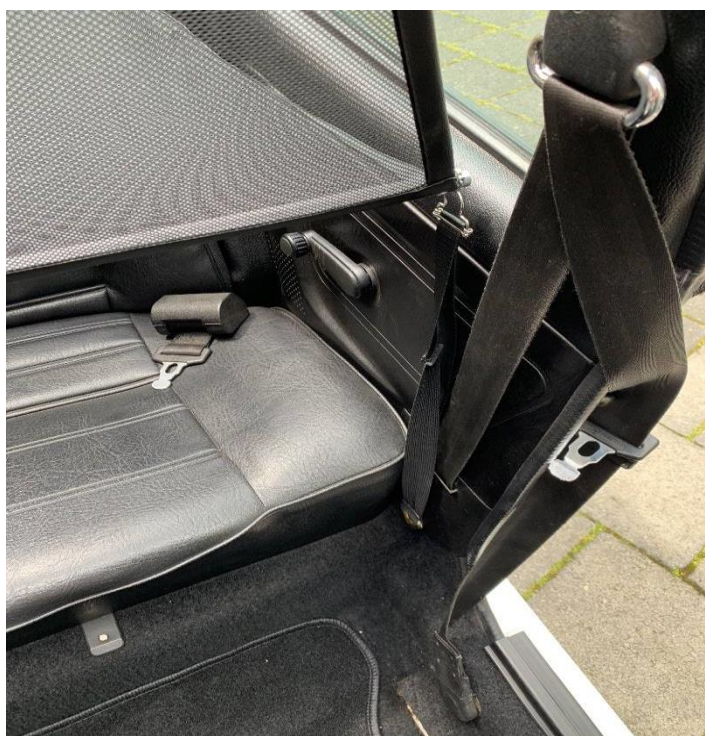
o Colocación de la red inferior sobre la banqueta del asiento trasero.

2. Figura 2:

o Fijación de las correas de velcro a la barra antivuelco.

3. Figura 3:

o Fijación de las correas tensoras y de los ganchos a los paneles laterales.



IT - Istruzioni di montaggio VW Golf I

Anno di costruzione: 1978 - 1993

Codice articolo WSP025 EAN 4251244700454

Video di installazione: -

Strumenti necessari:

Per l'installazione non sono necessari attrezzi.



Contenuto della fornitura:

1x paravento WSP025

1x istruzioni di montaggio

2x cinghia di tensionamento

Istruzioni per il montaggio del paravento sulla VW Golf

1. Preparazione:

o Aprire completamente la capote della VW Golf per accedere meglio alla superficie di montaggio.

2. ripiegare i sedili anteriori:

o Ripiegare entrambi i sedili anteriori in avanti per creare spazio sufficiente per il montaggio del paravento.

3. posizionare il paravento:

o Posizionare la rete inferiore con la pelle sintetica del paravento sopra la panchina del sedile posteriore. (Vedi figura 1)

4. fissare le cinghie in velcro:

o Fissare le cinghie in velcro in alto a sinistra e a destra del roll bar. (Vedere figura 2)

5. fissare le cinghie di tensione:

o Prendere le cinghie di tensione in dotazione e fissarle a sinistra e a destra del deflettore antivento.

o Fissare il gancio sull'altro lato alla parte inferiore del rivestimento laterale.

o Stringere la cinghia in modo che il deflettore sia ben saldo. (Vedi figura 3)

6. controllo:

o Infine, verificare la posizione e l'adattamento del deflettore per assicurarsi che sia fissato correttamente e in modo stabile.

o Assicurarsi che tutti i fissaggi siano stretti e sicuri.

Figure:

1. Figura 1:

o Posizionamento della rete inferiore sopra la panca del sedile posteriore.

2. Figura 2:

o Fissare le cinghie in velcro al roll bar.

3. Figura 3:

o Fissare le cinghie di tensione e i ganci al rivestimento laterale.



DK - Monteringsvejledning VW Golf I

Byggeår: 1978 - 1993

Varenummer WSP025 EAN 4251244700454

Video om montering: -

Nødvendigt værktøj:

Der kræves ikke værktøj til installationen.



Leveringsomfang:

1x WSP025 vindafviser

1x monteringsvejledning

2x spændestrop

Monteringsvejledning til vindafviseren på VW Golf

1. Forberedelse:

o Åbn softtoppen på VW Golf helt for at få bedre adgang til monteringsfladen.

2. Fold forsæderne:

o Fold begge forsæder fremad for at skabe tilstrækkelig plads til at montere vindafviseren.

3. Placer vindafviseren:

o Placer det nederste net med vindafviserens syntetiske læder over bagsædebænken. (Se figur 1)

4. Fastgør velcrobåndene:

o Fastgør velcrobåndene øverst til venstre og højre på styrtbøjlen. (Se illustration 2)

5. Fastgør spændestropperne:

o Tag de medfølgende spændebånd og sæt dem fast til venstre og højre for vindafviseren.

o Sæt krogen på den anden side fast i bunden af sidebeklædningen.

o Stram stroppe, så vindafviseren sidder godt fast. (Se figur 3)

6. Kontroller:

o Kontroller til sidst vindafviserens placering og pasform for at sikre, at den er korrekt og stabilt fastgjort.

o Sørg for, at alle fastgørelser er stramme og sikre.

Figurer:

1. figur 1:

AIRAX

WINDschott.de

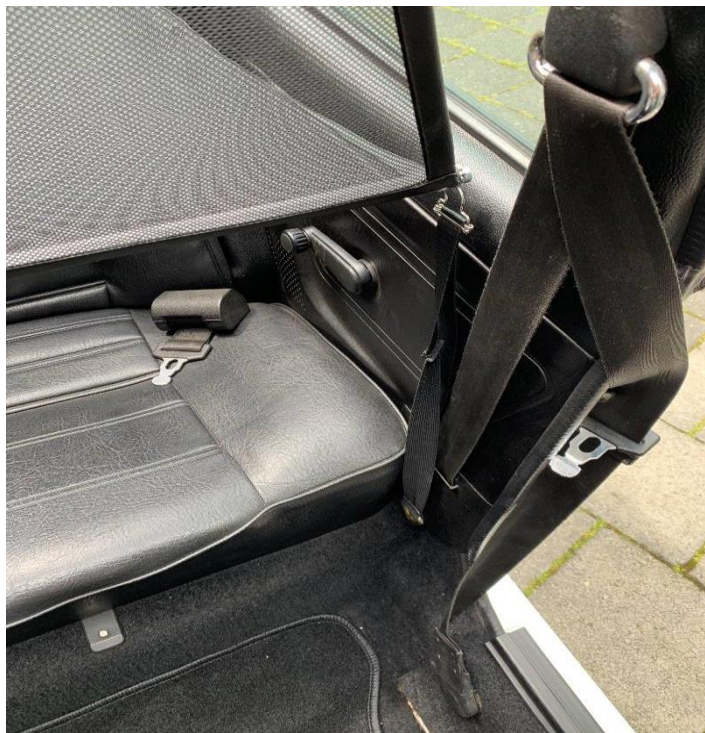
o Placering af det nederste net over bagsædebænken.

2. figur 2:

o Fastgør velcrobåndene til styrtbøjlen.

3. figur 3:

o Fastgør spændebånd og kroge til sidebeklædningen.



SE - Monteringsanvisning VW Golf I

Tillverkningsår: 1978 - 1993

Art.nr. WSP025 EAN 4251244700454

Installationsvideo: -

Verktyg som krävs:

Inga verktyg krävs för installationen.



Omfattning av leveransen:

1x vindavvisare WSP025

1x monteringsanvisning

2x spännband

Monteringsanvisning för vindavvisaren på VW Golf

1. Förberedelser:

o Öppna VW Golfs softtop helt för att få bättre åtkomst till monteringsytan.

2. Fäll framstolarna:

o Fäll båda framsätena framåt för att skapa tillräckligt med utrymme för montering av vindskyddet.

3. Placera vindavvisaren:

o Placera det nedre nätet med vindavvisarens syntetiska läder över baksätetsbänken. (Se bild 1)

4. Fäst kardborrebanden:

o Fäst kardborrebanden uppe till vänster och höger på störbågen. (Se bild 2)

5. Fäst spännbanden:

o Ta de medföljande spännbanden och fäst dem till vänster och höger om vindavvisaren.

o Fäst kroken på den andra sidan i sidopanelens nederkant.

o Dra åt spännbandet så att vindskyddet sitter stadigt. (Se bild 3)

6. Kontrollera:

o Kontrollera slutligen vindavvisarens läge och passform för att säkerställa att den är korrekt och stabilt monterad.

o Kontrollera att alla fästordningar är åtdragna och säkra.

Figurer:

1. figur 1:

AIRAX

WINDschott.de

o Placera det nedre nätet över baksätesbänken.

2. Bild 2:

o Fäst kardborrebanden på störbågen.

3. Bild 3:

o Fäst spännremmarna och krokarna på sidopanelerna.



NL - Montagehandleiding VW Golf I

Bouwjaar: 1978 - 1993

Artikelnummer WSP025 EAN 4251244700454

Montagevideo: -

Gereedschap nodig:

Voor de installatie is geen gereedschap nodig.



Leveringsomvang:

1x winddeflector WSP025

1x montagehandleiding

2x spanband

Montage-instructies voor de winddeflector op de VW Golf

1. voorbereiding:

o Open de softtop van de VW Golf volledig om een betere toegang tot het montageoppervlak te krijgen.

2. Klap de voorstoelen in:

o Klap beide voorstoelen naar voren om voldoende ruimte te creëren voor het monteren van de winddeflector.

3. plaats de winddeflector:

o Plaats het onderste net met het kunstleer van de winddeflector over de achterbank. (Zie afbeelding 1)

4. bevestig de klittenbanden:

o Bevestig de klittenbanden links- en rechtsboven aan de rolbeugel. (Zie afbeelding 2)

5. bevestig de spanbanden:

o Neem de meegeleverde spanbanden en bevestig ze links en rechts van de winddeflector.

o Bevestig de haak aan de andere kant aan de onderkant van de zijpanelen.

o Trek de riem aan zodat de winddeflector goed vastzit. (Zie afbeelding 3)

6. controleren:

o Controleer tot slot de positie en pasvorm van de winddeflector om er zeker van te zijn dat hij correct en stevig bevestigd is.

o Controleer of alle bevestigingen goed vastzitten.

Figuren:

1. figuur 1:

o Plaatsing van het onderste net over de achterbank.

2. figuur 2:

o Het bevestigen van de klittenbanden aan de rolbeugel.

3. figuur 3:

o Het bevestigen van de spanbanden en haken aan de zijpanelen.

