

DE – Einbauanleitung BMW E30

Baujahr: 1985 - 1993

Art.Nr. WSP066 EAN 4251244712297

Einbauvideo: https://www.youtube.com/watch?v=WsU_n0JbzLo

Benötigtes Werkzeug:

Bohrmaschine

Bohrer 12mm

Ringschlüssel SW 18mm



Lieferumfang:

1x Windschott WSP066

1x Montageanleitung

2x Aufnahmebuchsen mit Mutter



Vorbereitung

1. **Verdeck öffnen:** Öffnen Sie das Verdeck vollständig, um Zugang zur Montagefläche zu erhalten.
2. **Sitze klappen:** Klappen Sie beide Vordersitze nach vorne, um Platz für die Montage zu schaffen.
3. **Fenster öffnen:** Öffnen Sie die Fenster vorne und hinten.

Windschott einsetzen und ausrichten

1. **Windschott einsetzen:** Setzen Sie das Windschott auf die Seitenverkleidung, nachdem Sie die Verdeckabdeckung etwas geöffnet haben.
2. **Schnellverschlüsse ausfahren und Punkte anzeichnen:** Fahren Sie die Schnellverschlüsse aus und markieren Sie die entsprechenden Punkte.
3. **Bohrpunkte ermitteln und kontrollieren:** Markieren und überprüfen Sie die Bohrpunkte mit einem Bandmaß. Messen Sie zur Sicherheit mehrmals nach.

Bohren und Befestigen

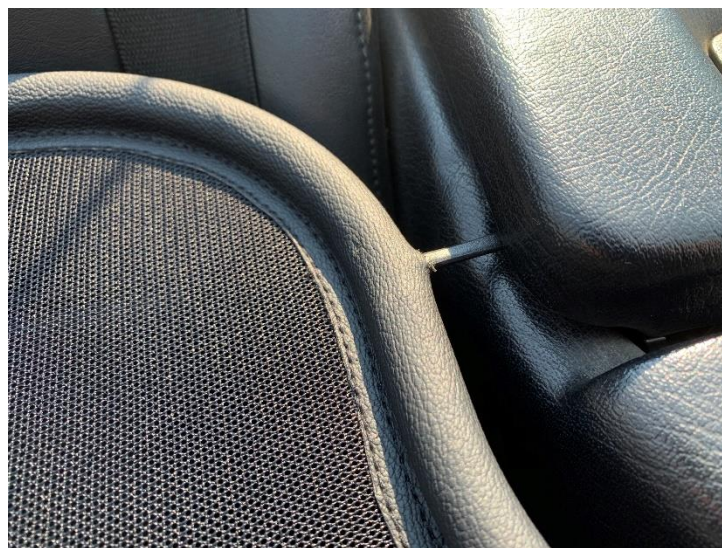
1. **Löcher bohren:** Entfernen Sie das Windschott und bohren Sie vorsichtig Löcher an den markierten Stellen. Nutzen Sie eventuell einen kleineren Bohrer zum Vorbohren.
2. **Aufnahmebuchse einsetzen:** Setzen Sie die Aufnahmebuchse ein und verschrauben Sie diese mit Unterlegscheibe und Distanzhalter.

Windschott endgültig einsetzen

1. **Windschott einsetzen und verriegeln:**
 - **Fahrzeuge mit vorhandenen Aufnahmen:** Verwenden Sie die Plastikspitzen zur Befestigung.
 - **Fahrzeuge ohne Aufnahmen:** Bohren Sie die erforderlichen Löcher und setzen Sie die Edelstahlstifte vorne in die Schieberaufnahme.
2. **Windschott wie gehabt einsetzen:** Setzen Sie das Windschott wieder ein und verriegeln Sie es vorne mit den Schnellverschlüssen. Schließen Sie dann die Verdeckabdeckung.

Überprüfung

1. **Position und Sitz überprüfen:** Überprüfen Sie die Position und den Sitz des Windschotts, um die korrekte und stabile Anbringung sicherzustellen.
2. **Befestigungen kontrollieren:** Stellen Sie sicher, dass alle Befestigungen fest und sicher sind.



EN - Installation instructions BMW E30

Year of construction: 1985 - 1993

Item no. WSP066 EAN 4251244712297

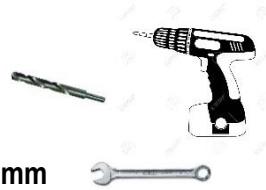
Installation video: https://www.youtube.com/watch?v=WsU_n0JbzLo

Tools required:

Drill

Drill 12mm

Ring spanner SW 18mm



Scope of delivery:

1x wind deflector WSP066

1x assembly instructions

2x mounting bushes with nut



Preparation

1. open the soft top: Open the soft top completely to gain access to the mounting surface.
2. fold the seats: Fold both front seats forwards to create space for installation.
3. open the windows: Open the front and rear windows.

Inserting and aligning the wind deflector

1. insert the wind deflector: Place the wind deflector on the side panelling after you have opened the soft top cover slightly.
2. extend the quick-release fasteners and mark the points: Extend the quick-release fasteners and mark the corresponding points.
3. determine and check the drilling points: Mark and check the drilling points with a tape measure. Measure several times to be sure.

Drilling and fastening

1. drill the holes: Remove the wind deflector and carefully drill holes at the marked points. If necessary, use a smaller drill bit for pre-drilling.
2. insert the mounting bush: Insert the locating bush and screw it in place using the washer and spacer.

Finally insert the wind deflector

1. insert and lock the wind deflector:

o Vehicles with existing mountings: Use the plastic tips for fastening.

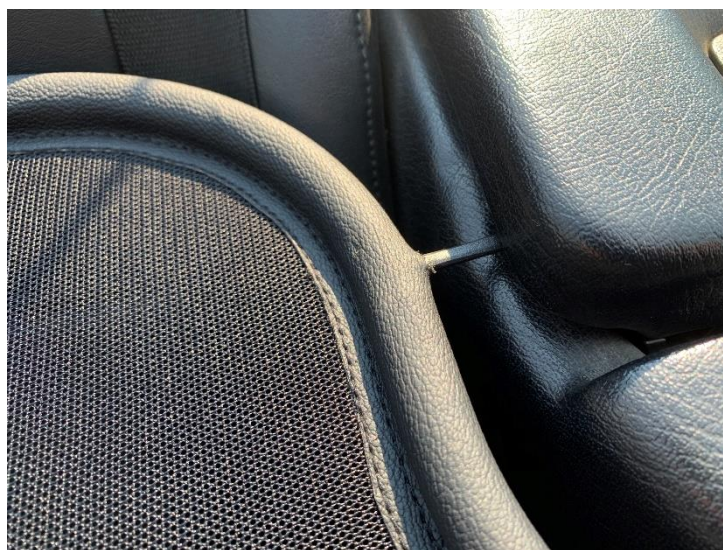
o Vehicles without mountings: Drill the required holes and insert the stainless steel pins into the front of the slider mount.

2. insert the wind deflector as usual: Replace the wind deflector and lock it at the front with the quick-release fasteners. Then close the soft top cover.

Checking

1. check position and fit: Check the position and fit of the wind deflector to ensure correct and stable attachment.

2. check fastenings: Ensure that all fastenings are tight and secure.



FR - Instructions de montage BMW E30

Année de construction : 1985 - 1993

Réf. WSP066 EAN 4251244712297

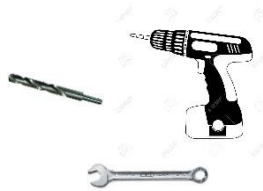
Vidéo d'installation : https://www.youtube.com/watch?v=WsU_n0JbzLo

Outils nécessaires :

Perceuse

foret 12mm

Clé à œil SW 18mm



Contenu de la livraison :

1x Pare-vent WSP066

1x instructions de montage

2x douilles de réception avec écrou



Préparation

1. ouvrir la capote : Ouvrir complètement la capote pour avoir accès à la surface de montage.
2. rabattre les sièges : Rabattez les deux sièges avant vers l'avant afin de créer un espace pour le montage.
3. ouvrir les fenêtres : Ouvrez les fenêtres avant et arrière.

Insérer le pare-vent et l'aligner

1. mettre en place le déflecteur de vent : Placez le pare-vent sur le revêtement latéral après avoir légèrement ouvert le couvercle de la capote.
2. déployer les fermetures rapides et marquer les points : Déployer les fermetures rapides et marquer les points correspondants.
3. déterminer et contrôler les points de perçage : Marquez et contrôlez les points de perçage avec un mètre à ruban. Mesurez plusieurs fois par sécurité.

Percer et fixer

1. percer les trous : Retirez le pare-brise et percez avec précaution les trous aux endroits marqués. Utilisez éventuellement un foret plus petit pour le pré-perçage.
2. insérer la douille de réception : Insérez la douille de réception et vissez-la avec la rondelle et l'entretoise.

Mise en place définitive du pare-brise

1. mettre en place le pare-vent et le verrouiller :

o Véhicules avec logements existants : Utiliser les pointes en plastique pour la fixation.

o Véhicules sans logements : Percez les trous nécessaires et placez les pointes en acier inoxydable à l'avant du logement du curseur.

2. insérer le déflecteur de vent comme précédemment : Remettez le pare-vent en place et verrouillez-le à l'avant à l'aide des fermetures rapides. Fermez ensuite le couvercle de la capote.

Vérification

1. vérifier la position et l'assise : Vérifiez la position et l'assise du pare-brise afin de vous assurer qu'il est correctement et solidement fixé.

2. vérifier les fixations : Assurez-vous que toutes les fixations sont solides et sûres.



ES - Instrucciones de montaje BMW E30

Año de construcción: 1985 - 1993

Nº de artículo WSP066 EAN 4251244712297

Vídeo de instalación: https://www.youtube.com/watch?v=WsU_n0JbzLo

Herramientas necesarias:

Taladro

Broca 12mm

Llave de estrella SW 18mm



Volumen de suministro:

1x deflector de viento WSP066

1x instrucciones de montaje

2x casquillos de montaje con tuerca



Preparación

1. Abra la capota: Abra completamente la capota para acceder a la superficie de montaje.
2. abata los asientos: Pliegue ambos asientos delanteros hacia delante para crear espacio para la instalación.
3. abra las ventanillas: Abra las ventanillas delanteras y traseras.

Colocación y alineación del deflector de viento

1. coloque el deflector de viento: Coloque el deflector de viento en el revestimiento lateral después de haber abierto ligeramente la capota.
2. extienda los cierres rápidos y marque los puntos: Extienda los cierres rápidos y marque los puntos correspondientes.
3. determine y compruebe los puntos de taladrado: Marque y compruebe los puntos de taladrado con una cinta métrica. Mida varias veces para estar seguro.

Taladrado y fijación

1. taladre los agujeros: Retire el deflector de viento y taladre con cuidado los agujeros en los puntos marcados. Si es necesario, utilice una broca más pequeña para taladrar previamente.
2. inserte el casquillo de fijación: Inserte el casquillo de fijación y atorníllelo utilizando la arandela y el espaciador.

Montaje final del deflector de viento

1. Inserte y bloquee el deflector de viento:

o Vehículos con fijaciones existentes: Utilice las puntas de plástico para la fijación.

o Vehículos sin fijaciones: Taladre los orificios necesarios e inserte los pasadores de acero inoxidable en la parte delantera del soporte deslizante.

2. Inserte el deflector de viento como de costumbre: Vuelva a colocar el deflector de viento y bloquéelo en la parte delantera con los cierres rápidos. A continuación, cierre la capota.

Comprobación de

1. compruebe la posición y el ajuste: Compruebe la posición y el ajuste del deflector de viento para asegurar una fijación correcta y estable.

2. compruebe las fijaciones: Compruebe que todas las fijaciones estén bien apretadas y seguras.



IT - Istruzioni di montaggio BMW E30

Anno di costruzione: 1985 - 1993

Codice articolo WSP066 EAN 4251244712297

Video di installazione: https://www.youtube.com/watch?v=WsU_n0JbzLo

Strumenti necessari:

Trapano

Trapano 12 mm

Chiave ad anello SW 18mm



Contenuto della fornitura:

1x deflettore del vento WSP066

1x istruzioni di montaggio

2x boccole di montaggio con dado



Preparazione

1. aprire la capote: Aprire completamente la capote per accedere alla superficie di montaggio.
2. ripiegare i sedili: Ripiegare in avanti entrambi i sedili anteriori per creare spazio per l'installazione.
3. aprire i finestrini: Aprire i finestrini anteriori e posteriori.

Inserimento e allineamento del paravento

1. inserire il paravento: Posizionare il paravento sul rivestimento laterale dopo aver aperto leggermente la copertura della capote.
2. estendere le chiusure rapide e segnare i punti: Estendere le chiusure rapide e segnare i punti corrispondenti.
3. determinare e controllare i punti di foratura: Segnare e controllare i punti di foratura con un metro a nastro. Misurare più volte per essere sicuri.

Foratura e fissaggio

1. praticare i fori: Rimuovere il deflettore e praticare con attenzione i fori nei punti contrassegnati. Se necessario, utilizzare una punta più piccola per la preforatura.
2. inserire la bussola di montaggio: Inserire la boccola di montaggio e avvitare in posizione utilizzando la rondella e il distanziale.

Montaggio finale del deflettore

1. inserire e bloccare il paravento:

o Veicoli con supporti esistenti: Utilizzare le punte di plastica per il fissaggio.

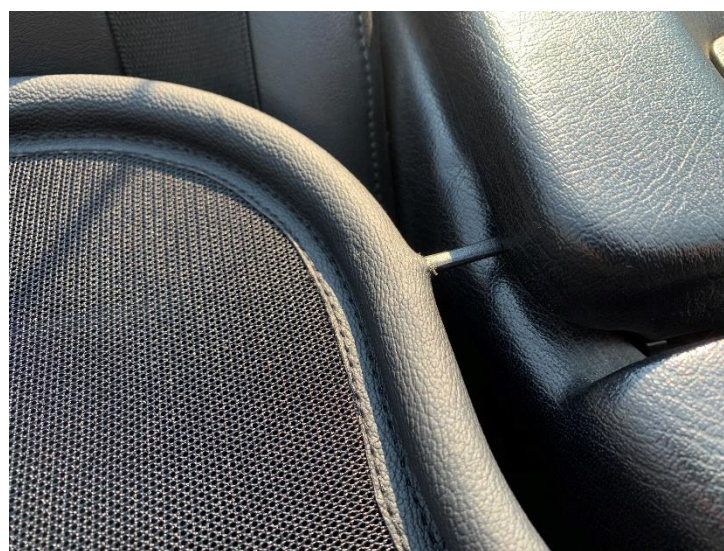
o Veicoli senza supporti: Praticare i fori necessari e inserire i perni in acciaio inox nella parte anteriore del supporto del cursore.

2. inserire il deflettore come di consueto: Riposizionare il paravento e bloccarlo nella parte anteriore con le viti a sgancio rapido. Chiudere quindi la copertura della capote.

Controllo

1. controllare la posizione e l'adattamento: Controllare la posizione e l'adattamento del paravento per garantire un fissaggio corretto e stabile.

2. controllo dei fissaggi: Verificare che tutti i fissaggi siano stretti e sicuri.



DK - Monteringsvejledning BMW E30

Byggeår: 1985 - 1993

Varenummer WSP066 EAN 4251244712297

Installationsvideo: https://www.youtube.com/watch?v=WsU_n0JbzLo

Nødvendigt værktøj:

Bor

Bor 12 mm

Ringgaffelnøgle SW 18 mm



Leveringsomfang:

1x vindafviser WSP066

1x monteringsvejledning

2x monteringsbøsninger med møtrik



Forberedelse

1. Åbn softtoppen: Åbn softtoppen helt for at få adgang til monteringsfladen.
2. Fold sæderne sammen: Fold begge forsæder frem for at skabe plads til monteringen.
3. Åbn vinduerne: Åbn for- og bagruderne.

Isætning og justering af vindafviser

1. Indsæt vindafviseren: Placer vindafviseren på sidebeklædningen, efter at du har åbnet softtoppen en smule.
2. Træk quick-release-beslagene ud, og marker punkterne: Træk quick-release-beslagene ud, og marker de tilsvarende punkter.
3. Bestem og kontroller borepunkterne: Marker og kontroller borepunkterne med et målebånd. Mål flere gange for at være sikker.

Boring og fastgørelse

1. Bor hullerne: Fjern vindafviseren, og bor forsigtigt huller ved de markerede punkter. Brug om nødvendigt et mindre bor til forboringen.
2. Indsæt monteringsbøsningen: Sæt monteringsbøsningen i, og skru den fast med skive og afstandsstykke.

Endelig montering af vindafviseren

1. Sæt vindafviseren i, og lås den:

o Køretøjer med eksisterende beslag: Brug plastikspidserne til fastgørelse.

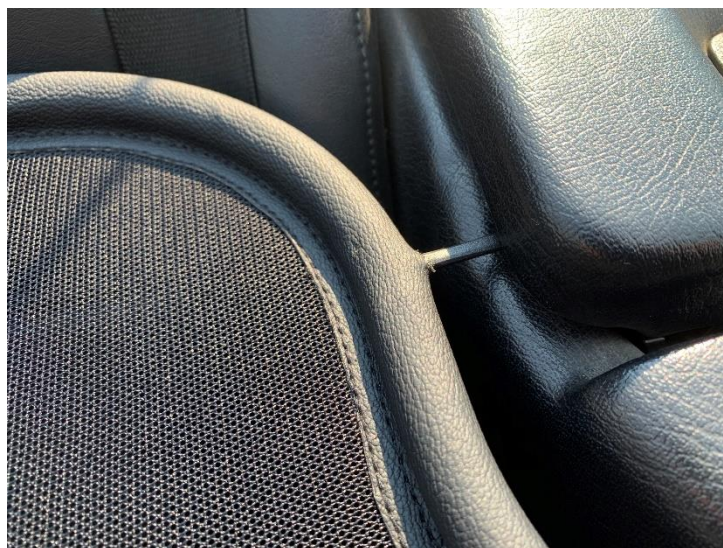
o Køretøjer uden beslag: Bor de nødvendige huller, og sæt de rustfrie stålstifter ind i fronten af skydebeslaget.

2. Indsæt vindafviseren som normalt: Sæt vindafviseren på plads, og lås den foran med quick-release-beslagene. Luk derefter softtoppen.

Kontrol

1. Kontroller position og pasform: Kontrollér vindafviserens position og pasform for at sikre korrekt og stabil fastgørelse.

2. Kontroller fastgørelserne: Sørg for, at alle fastgørelser er stramme og sikre.



SE - Monteringsanvisningar BMW E30

Tillverkningsår: 1985 - 1993

Art.nr WSP066 EAN 4251244712297

Monteringsvideo: https://www.youtube.com/watch?v=WsU_n0JbzLo

Verktyg som krävs:

Borrmaskin

Borr 12 mm

Ringnyckel SW 18mm



Omfattning av leveransen:

1x vindavvisare WSP066

1x monteringsanvisning

2x monteringsbussningar med mutter



Förberedelser

1. Öppna sofftoppen: Öppna sofftoppen helt för att komma åt monteringsytan.
2. Fäll upp sätena: Fäll båda framsätena framåt för att skapa utrymme för monteringen.
3. Öppna fönstren: Öppna fram- och bakrutorna.

Sätta i och rikta in vindavvisaren

1. Sätt i vindavvisaren: Placera vindavvisaren på sidopanelerna efter att du har öppnat suffletten en aning.
2. Dra ut snabbfästena och markera punkterna: Skjut ut snabbfästena och markera motsvarande punkter.
3. Bestäm och kontrollera borrhöjderna: Markera och kontrollera borrhöjderna med ett måttband. Mät flera gånger för att vara säker.

Borring och fastsättning

1. Borra hålen: Ta bort vindavvisaren och borra försiktigt hål vid de markerade punkterna. Använd vid behov ett mindre borr för förborring.
2. Sätt i monteringsbussningen: Sätt i fästbussningen och skruva fast den med brickan och distansbrickan.

Montering av vindavvisaren till sist

1. Sätt i och lås vindavvisaren:

o Fordon med befintliga fästen: Använd plastspetsarna för att fästa.

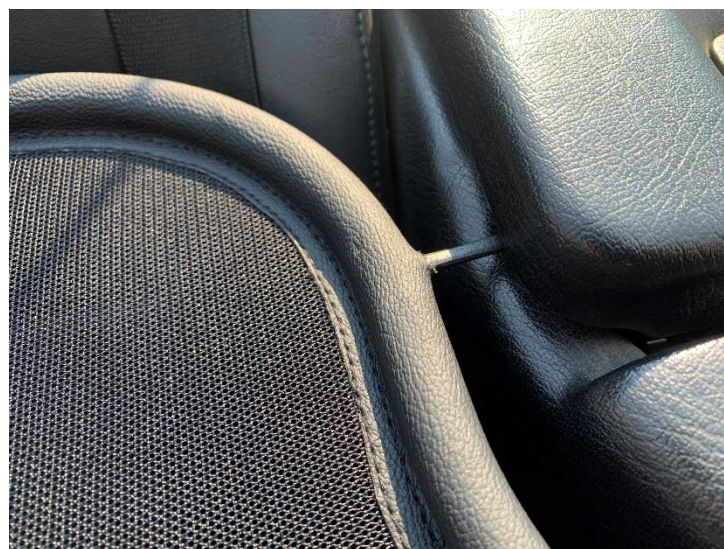
o Fordon utan fästen: Borra de hål som krävs och sätt i de rostfria stiften i fronten på skjutfästet.

2. Sätt i vindavvisaren som vanligt: Sätt tillbaka vindavvisaren och lås fast den framtill med snabbfästena. Stäng sedan den mjuka toppluckan.

Kontroll

1. Kontrollera position och passform: Kontrollera vindavvisarens läge och passform för att säkerställa korrekt och stabil fästsättning.

2. Kontrollera fästanordningarna: Kontrollera att alla fästen är åtdragna och sitter ordentligt fast.



NL - Montagehandleiding BMW E30

Bouwjaar: 1985 - 1993

Artikelnummer WSP066 EAN 4251244712297

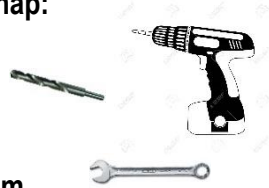
Installatievideo: https://www.youtube.com/watch?v=WsU_n0JbzLo

Benodigd gereedschap:

Boor

Boor 12mm

Ringsleutel SW 18mm



Leveringsomvang:

1x winddeflector WSP066

1x montagehandleiding

2x bevestigingsbussen met moer



Vorbereitung

1. Open de softtop: Open de softtop volledig om toegang te krijgen tot het montageoppervlak.
2. Klap de stoelen op: Klap beide voorstoelen naar voren om ruimte te creëren voor de montage.
3. open de ruiten: Open de voor- en achterruiten.

De winddeflector plaatsen en uitlijnen

1. Plaats de winddeflector: Plaats de winddeflector op de zijbekleding nadat u de softtopafdekking iets hebt geopend.
2. Trek de snelsluitingen uit en markeer de punten: Schuif de snelspanners uit en markeer de bijbehorende punten.
3. Bepaal en controleer de boorpunten: Markeer en controleer de boorpunten met een meetlint. Meet meerdere keren om zeker te zijn.

Boren en bevestigen

1. Boor de gaten: Verwijder de winddeflector en boor voorzichtig gaten op de gemarkeerde punten. Gebruik eventueel een kleinere boor om voor te boren.
2. plaats de montagebus: Plaats de plaatsingsbus en schroef deze vast met behulp van de sluitring en afstandsbus.

De windeflector definitief monteren

1. Plaats en vergrendel de windeflector:

o Voertuigen met bestaande bevestigingen: Gebruik de plastic uiteinden voor bevestiging.

o Voertuigen zonder bevestigingen: Boor de vereiste gaten en steek de roestvrijstalen pennen in de voorkant van de schuifbevestiging.

2. Plaats de windeflector zoals gebruikelijk: Plaats de windeflector terug en vergrendel hem aan de voorkant met de snelsluitingen. Sluit vervolgens de softtopkap.

Controleren

1. positie en pasvorm controleren: Controleer de positie en pasvorm van de windeflector voor een correcte en stabiele bevestiging.

2. bevestigingen controleren: Controleer of alle bevestigingen goed vastzitten.

