

DE – Einbauanleitung Audi 80 Typ 8C B4

Baujahr: 1991 - 2000

Art.Nr. WSP075 EAN 4251244714123

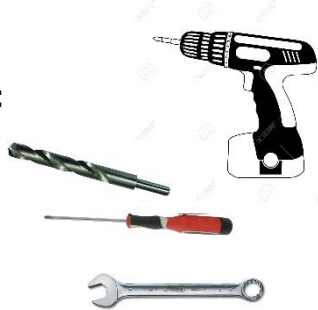
## Benötigtes Werkzeug:

Bohrmaschine

Bohrer

Kreuzschraubendreher

Ringschlüssel SW 18mm



## Lieferumfang:

1x Windschott WSP075

1x Montageanleitung

2x Aufnahmehalter

2x Aufnahmebuchse mit Mutter

4x Karosserieschraube



## Vorbereitung

- Verdeck öffnen:**
  - Öffnen Sie das Verdeck des Audi 80 vollständig, um einen besseren Zugang zur Montagefläche zu erhalten.
- Sitze klappen:**
  - Klappen Sie beide Vordersitze nach vorne, um ausreichend Platz für die Montage des Windschotts zu schaffen.
- Fenster öffnen:**
  - Öffnen Sie die Fenster vorne und hinten.

## Windschott einsetzen und ausrichten

- Windschott einsetzen:**
  - Setzen Sie das Windschott zwischen der Rückbank und den Seitenverkleidungen ein.
- Schnellverschlüsse ausfahren und Punkte anzeichnen (FZ ohne Aufnahme)**
  - Fahren Sie vorne am Windschott die Schnellverschlüsse aus.
  - Markieren Sie die Punkte, an denen die Schnellspannverschlüsse ausfahren.
- Bohrpunkte ermitteln und kontrollieren:**
  - Ermitteln Sie die Punkte, an denen gebohrt werden muss.
  - Zeichnen Sie diese Punkte an und überprüfen Sie die Maße mit einem Bandmaß.

- Messen Sie noch einmal nach, um die Genauigkeit sicherzustellen.

## **Bohren und Befestigen (nur bei Fahrzeugen ohne Aufnahmen)**

### **7. Löcher bohren:**

- Entfernen Sie das Windschott.
- Bohren Sie vorsichtig Löcher an den markierten Stellen mit einem 12 mm Bohrer. Eventuell zunächst mit einem kleineren Bohrer vorbohren.

### **8. Aufnahmebuchse einsetzen:**

- Setzen Sie die mitgelieferte Aufnahmebuchse ein und verschrauben Sie diese mit Unterlegscheibe und Distanzhalter.

## **Windschott endgültig einsetzen**

- Setzen Sie das Windschott wieder ein: zwischen die Rückbank und die Seitenverkleidungen und verriegeln Sie es vorne mit den Schnellverschlüssen.

## **Überprüfung**

### **10. Position und Sitz überprüfen:**

- Überprüfen Sie abschließend die Position und den Sitz des Windschotts, um sicherzustellen, dass es korrekt und stabil angebracht ist.

### **11. Befestigungen kontrollieren:**

- Stellen Sie sicher, dass alle Befestigungen fest und sicher sind.



EN - Installation instructions Audi 80 Type 8C B4

Year of construction: 1991 - 2000

Item no. WSP075 EAN 4251244714123

**Tools required:**

Drill

Drill bit

Phillips screwdriver

Combination spanner SW 18mm



**Scope of delivery:**

1x wind deflector WSP075

1x assembly instructions

2x mounting bracket

2x mounting bush with nut

4x body screw



**Preparation**

**1. open the soft top:**

o Open the soft top of the Audi 80 completely to gain better access to the mounting surface.

**2. fold the seats:**

o Fold both front seats forwards to create sufficient space for fitting the wind deflector.

**3. open the windows:**

o Open the front and rear windows.

**Inserting and aligning the wind deflector**

**4. insert the wind deflector:**

o Insert the wind deflector between the rear seat and the side panelling.

**5. extend the quick-release fasteners and mark the points (FZ without mount)**

o Extend the quick-release fasteners at the front of the wind deflector.

o Mark the points at which the quick-release fasteners extend.

**6. determine and check the drilling points:**

o Determine the points at which drilling is required.

o Mark these points and check the dimensions with a tape measure.

o Measure again to ensure accuracy.



Drilling and fastening (only for vehicles without mounts)

7. drill the holes:

o Remove the wind deflector.

o Carefully drill holes at the marked points using a 12 mm drill bit. If necessary, pre-drill with a smaller drill bit first.

8. insert the mounting bush:

o Insert the supplied mounting bush and screw it in place using the washer and spacer.

Finally insert the wind deflector

o Insert the wind deflector again: between the rear seat and the side panelling and lock it at the front with the quick-release fasteners.

Checking

10. check position and fit:

o Finally, check the position and fit of the wind deflector to ensure that it is correctly and stably fitted.

11. check fastenings:

o Ensure that all fastenings are tight and secure.



FR - Instructions de montage Audi 80 Type 8C B4

Année de construction : 1991 - 2000

Réf. WSP075 EAN 4251244714123

Outils nécessaires :

Perceuse

Foret

Tournevis cruciforme

Clé à œil SW 18mm



Contenu de la livraison :

1x Pare-vent WSP075

1x instructions de montage

2x support de réception

2x douille de réception avec écrou

4x vis de carrosserie



Préparation

1. ouvrir la capote :

o Ouvrir complètement la capote de l'Audi 80 afin d'avoir un meilleur accès à la surface de montage.

2. rabattre les sièges :

o Rabattez les deux sièges avant vers l'avant afin d'obtenir un espace suffisant pour le montage du pare-brise.

3. ouvrir les fenêtres :

o Ouvrir les fenêtres avant et arrière.

Mettre en place le pare-vent et l'aligner

4. insérer le déflecteur de vent :

o Insérez le déflecteur de vent entre la banquette arrière et les panneaux latéraux.

5. sortir les fermetures rapides et marquer les points (FZ sans logement)

o Déployez les fermetures rapides à l'avant du pare-brise.

o Marquez les points où les fermetures rapides sortent.

6. déterminez et contrôlez les points de perçage :

o Déterminez les points où il faut percer.

o Dessinez ces points et vérifiez les dimensions avec un mètre à ruban.

o Mesurez à nouveau pour vous assurer de la précision.

Perçage et fixation (uniquement pour les véhicules sans réceptacle)

7. percez des trous :

o Retirez le pare-brise.

o Percez avec précaution des trous aux endroits marqués à l'aide d'une mèche de 12 mm. Percez éventuellement d'abord avec un foret plus petit.

8. insérer la douille de réception :

o Insérez la douille de réception fournie et vissez-la avec la rondelle et l'entretoise.

Mise en place définitive de la cloison pare-vent

o Remettez le pare-brise en place : entre la banquette arrière et les revêtements latéraux et verrouillez-le à l'avant avec les fermetures rapides.

Vérification

10. vérifier la position et l'assise :

o Pour finir, vérifiez la position et l'assise du pare-vent pour vous assurer qu'il est correctement et solidement fixé.

11. vérifier les fixations :

o Assurez-vous que toutes les fixations sont solides et sûres.





ES - Instrucciones de montaje Audi 80 Tipo 8C B4

Año de construcción: 1991 - 2000

Nº de artículo WSP075 EAN 4251244714123

Herramientas necesarias:

Taladro

Broca

Destornillador Phillips

Llave combinada SW 18mm



Volumen de suministro:

1x deflector de viento WSP075

1x instrucciones de montaje

2x soporte de montaje

2x casquillo de montaje con tuerca

4x tornillo de cuerpo



Preparación

1. Abra la capota:

o Abra completamente la capota del Audi 80 para acceder mejor a la superficie de montaje.

2. abata los asientos:

o Abatir ambos asientos delanteros hacia delante para crear espacio suficiente para el montaje del deflector de viento.

3. abra las ventanillas:

o Abra las ventanillas delanteras y traseras.

Colocación y alineación del deflector de viento

4. inserte el deflector de viento:

o Introduzca el deflector de viento entre el asiento trasero y el revestimiento lateral.

5. extienda los cierres rápidos y marque los puntos (FZ sin soporte)

o Extienda los cierres rápidos en la parte delantera del deflector de viento.

o Marque los puntos en los que se extienden los cierres rápidos.

6 Determine y compruebe los puntos de perforación:

o Determine los puntos en los que es necesario taladrar.

o Marque estos puntos y compruebe las dimensiones con una cinta métrica.

o Vuelva a medir para garantizar la precisión.

Taladrado y fijación (sólo para vehículos sin soportes)

7. Taladre los agujeros:

o Retire el deflector de viento.

o Taladre con cuidado los agujeros en los puntos marcados utilizando una broca de 12 mm. Si es necesario, pretaladre primero con una broca más pequeña.

8. inserte el casquillo de montaje

o Inserte el casquillo de montaje suministrado y atorníllelo utilizando la arandela y el espaciador.

9. Finalmente inserte el deflector de viento

o Inserte de nuevo el deflector de viento: entre el asiento trasero y el revestimiento lateral y bloquéelo en la parte delantera con los cierres rápidos.

Comprobación de

10. compruebe la posición y el ajuste:

o Por último, compruebe la posición y el ajuste del deflector de viento para asegurarse de que está bien colocado y de forma estable.

11. compruebe las fijaciones:

o Asegúrese de que todas las fijaciones estén bien apretadas y seguras.





IT - Istruzioni di montaggio Audi 80 Tipo 8C B4

Anno di costruzione: 1991 - 2000

Codice articolo WSP075 EAN 4251244714123

Strumenti necessari:

Trapano

Punta del trapano

Cacciavite a croce

Chiave combinata SW 18 mm



Contenuto della fornitura:

1x deflettore per vento WSP075

1x istruzioni di montaggio

2x staffa di montaggio

2x boccia di montaggio con dado

4x vite per il corpo



Preparazione

1. aprire la capote:

o Aprire completamente la capote dell'Audi 80 per accedere meglio alla superficie di montaggio.

2. ripiegare i sedili:

o Ripiegare in avanti entrambi i sedili anteriori per creare spazio sufficiente per il montaggio del paravento.

3. aprire i finestrini:

o Aprire i finestrini anteriori e posteriori.

Inserimento e allineamento del paravento

4. inserire il paravento:

o Inserire il paravento tra il sedile posteriore e il rivestimento laterale.

5. estendere le chiusure rapide e segnare i punti (FZ senza supporto)

o Estendere le chiusure rapide nella parte anteriore del deflettore.

o Segnare i punti di estensione dei dispositivi di fissaggio rapido.

6. determinare e controllare i punti di foratura:

o Determinare i punti in cui è necessario forare.

o Segnare questi punti e controllare le dimensioni con un metro a nastro.

o Misurare nuovamente per garantire la precisione.

Foratura e fissaggio (solo per veicoli senza supporti)

**7. Eseguire i fori:**

o Rimuovere il paravento.

o Eseguire con attenzione i fori nei punti contrassegnati utilizzando una punta da 12 mm. Se necessario, preforare prima con una punta più piccola.

**8. inserire la boccia di montaggio:**

o Inserire la boccia di montaggio in dotazione e avvitare in posizione utilizzando la rondella e il distanziale.

Infine, inserire il deflettore

o Inserire nuovamente il deflettore: tra il sedile posteriore e la pannellatura laterale e bloccarlo anteriormente con le viti a sgancio rapido.

**Controllo**

**10. controllare la posizione e l'adattamento:**

o Infine, verificare la posizione e l'adattamento del paravento per assicurarsi che sia montato correttamente e in modo stabile.

**11. controllo dei fissaggi:**

o Assicurarsi che tutti i fissaggi siano stretti e sicuri.



DK - Monteringsvejledning Audi 80 Type 8C B4

Byggeår: 1991 - 2000

Varenummer WSP075 EAN 4251244714123

Nødvendigt værktøj:

Boremaskine

Boremaskine

Phillips-skruetrækker

Kombinationsnøgle SW 18 mm



Leveringsomfang:

1x vindafviser WSP075

1x monteringsvejledning

2x monteringsbeslag

2x monteringsbøsning med møtrik

4x kropsskrue



Forberedelse

1. Åbn softtoppen:

o Åbn softtoppen på Audi 80 helt for at få bedre adgang til monteringsfladen.

2. Klap sæderne sammen:

o Fold begge forsæder frem for at skabe tilstrækkelig plads til at montere vindafviseren.

3. Åbn vinduerne:

o Åbn for- og bagruderne.

Isætning og justering af vindafviser

4. Indsæt vindafviseren:

o Sæt vindafviseren ind mellem bagsædet og sidebeklædningen.

5. Træk quick-release-beslagene ud, og marker punkterne (FZ uden montering)

o Træk quick-release-beslagene ud foran på vindafviseren.

o Markér de punkter, hvor quick-release-beslagene skal trækkes ud.

6. Bestem og kontrollér borepunkterne:

o Bestem de punkter, hvor der skal bores.

o Marker disse punkter, og kontrollér målene med et målebånd.

o Mål igen for at sikre nøjagtigheden.



Boring og fastgørelse (kun for køretøjer uden beslag)

**7. Bor hullerne:**

o Fjern vindafviseren.

o Bor forsigtigt huller på de markerede steder med et 12 mm bor. Forbor om nødvendigt med et mindre bor først.

**8. Indsæt monteringsbøsningen:**

o Sæt den medfølgende monteringsbøsning i, og skru den fast med skive og afstandsstykke.

Indsæt til sidst vindafviseren

o Sæt vindafviseren i igen: mellem bagsædet og sidebeklædningen, og lås den fast foran med quick release-beslagene.

Kontrol

**10. Kontroller position og pasform:**

o Kontroller til sidst vindafviserens position og pasform for at sikre, at den er korrekt og stabilt monteret.

**11. Kontroller fastgørelserne:**

o Sørg for, at alle fastgørelser er stramme og sikre.



## SE - Monteringsanvisning Audi 80 Typ 8C B4

Tillverkningsår: 1991 - 2000

Art.nr. WSP075 EAN 4251244714123

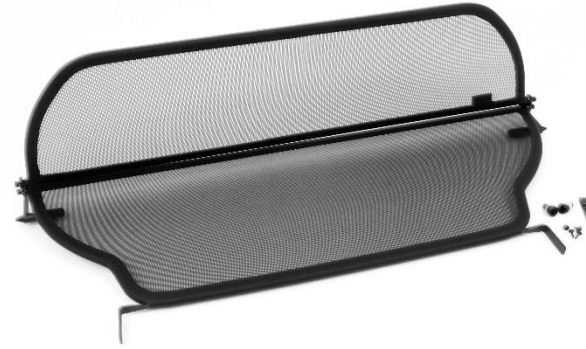
### Verktyg som krävs:

Borrmaskin

Borrkrona

Skruvmejsel med stjärnskruvmejsel

Kombinationsnyckel SW 18 mm



### Omfattning av leveransen:

1x vindavvisare WSP075

1x monteringsanvisning

2x monteringsfäste

2x monteringsbussning med mutter

4x husskruv



### Förberedelser

#### 1. Öppna sofftoppen:

o Öppna Audi 80:s sofftop helt för att komma åt monteringsytan bättre.

#### 2. Fäll upp sätena:

o Fäll båda framsätena framåt för att skapa tillräckligt med utrymme för montering av vindskyddet.

#### 3. Öppna fönstren:

o Öppna fram- och bakrutorna.

Sätta i och rikta in vindavvisaren

#### 4. Sätt i vindavvisaren:

o Sätt in vindskyddet mellan baksätet och sidopanelerna.

#### 5. Dra ut snabbfästena och markera punkterna (FZ utan fäste)

o Dra ut snabbfästena på vindavvisarens framsida.

o Markera de punkter där snabbfästena skjuts ut.

#### 6. Bestäm och kontrollera borrhöjderna:

o Bestäm de punkter där borrning krävs.

o Markera dessa punkter och kontrollera måtten med ett måttband.

o Mät igen för att säkerställa noggrannheten.

Borring och fastsättning (endast för fordon utan fästen)

## 7. Borra hålen:

o Ta bort vindavvisaren.

o Borra försiktigt hål vid de markerade punkterna med hjälp av ett 12 mm borr. Förborra vid behov först med ett mindre borr.

## 8. Sätt i monteringsbussningen:

o Sätt i den medföljande monteringsbussningen och skruva fast den med brickan och distansbrickan.

Sätt slutligen i vindavvisaren

o Sätt in vindsyddet igen: mellan baksätet och sidopanelerna och lås fast det fram till med snabbfästena.

Kontroll

## 10. Kontrollera position och passform:

o Kontrollera slutligen vindavvisarens läge och passform för att säkerställa att den är korrekt och stabilt monterad.

## 11. Kontrollera fästanordningarna:

o Se till att alla fästen är åtdragna och säkra.





NL - Montagehandleiding Audi 80 Type 8C B4

Bouwjaar: 1991 - 2000

Artikelnummer WSP075 EAN 4251244714123

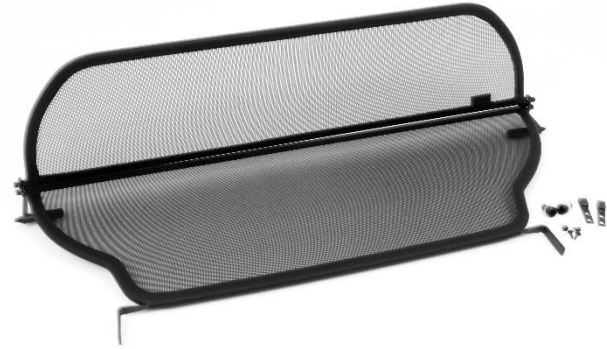
Benodigd gereedschap:

Boor

Boor

Kruiskopschroevendraaier

Combinatiesleutel SW 18mm



Leveringsomvang:

1x winddeflector WSP075

1x montagehandleiding

2x montagebeugel

2x montagebus met moer

4x carrosserieschroef



Vorbereitung

1. Open de softtop:

o Open de softtop van de Audi 80 volledig om een betere toegang tot het montageoppervlak te krijgen.

2. klap de stoelen op:

o Klap beide voorstoelen naar voren om voldoende ruimte te creëren voor het monteren van de winddeflector.

3. Open de ramen:

o Open de voor- en achterruiten.

De winddeflector plaatsen en uitlijnen

4. plaats de winddeflector:

o Plaats de winddeflector tussen de achterbank en de zijpanelen.

5. trek de snelsluitingen uit en markeer de punten (FZ zonder steun)

o Trek de snelsluitingen aan de voorkant van de winddeflector uit.

o Markeer de punten waar de snelspanners uitsteken.

6. Bepaal en controleer de boorpunten:

o Bepaal de punten waar geboord moet worden.

o Markeer deze punten en controleer de afmetingen met een meetlint.

o Meet opnieuw om de nauwkeurigheid te garanderen.

Boren en bevestigen (alleen voor voertuigen zonder steunen)

**7. Boor de gaten:**

o Verwijder de winddeflector.

o Boor voorzichtig gaten op de gemarkeerde punten met een 12 mm boor. Boor indien nodig eerst voor met een kleinere boor.

**8. Plaats de montagebus:**

o Plaats de meegeleverde montagebus en schroef deze vast met behulp van de sluitring en afstandsbuis.

Plaats tot slot de winddeflector

o Plaats de winddeflector opnieuw: tussen de achterbank en de zijpanelen en vergrendel hem aan de voorkant met de snelsluitingen.

Controle

**10. positie en pasvorm controleren:**

o Controleer tot slot de positie en pasvorm van de winddeflector om er zeker van te zijn dat deze correct en stevig gemonteerd is.

**11. bevestigingen controleren:**

o Controleer of alle bevestigingen goed vastzitten.

