

DE – Einbauanleitung Ford Mustang IV 4 SN-95

Baujahr: 1994 - 2004

Art.Nr. WSP082 EAN 4251244714352

Benötigtes Werkzeug:

Inbusschlüssel 6mm

Ringschlüssel SW 13mm

Kreuzschraubendreher



Lieferumfang:

1x Windschott WSP082

1x Montageanleitung

2x Sterngriffschrauben

6x Halter 8x Unterlegscheibe

2x Mutter 2x Inbusschraube 4x Abdeckkappe



Vorbereitung

- Verdeck öffnen:**
 - Öffnen Sie das Verdeck des Ford Mustang vollständig, um einen besseren Zugang zur Montagefläche zu erhalten.
- Sitze klappen:**
 - Klappen Sie beide Vordersitze nach vorne, um ausreichend Platz für die Montage des Windschotts zu schaffen.
- Fenster öffnen:**
 - Öffnen Sie die Fenster vorne und hinten.
- Gummilippe lösen:**
 - Lösen Sie die Gummilippe an der Türinnenverkleidung.
- Innenverkleidung lösen:**
 - Lösen Sie die Schrauben, um die Innenverkleidung zu demontieren.

Windschott montieren

- Halter anbringen:**
 - Schrauben Sie unseren Halter wie auf dem Bild zu sehen fest und montieren Sie die Innenverkleidung wieder.
- Windschottrahmen befestigen:**
 - Verschrauben Sie den Windschottrahmen mit dem Netz. Nutzen Sie hierfür den kleinen Halter.
 - Befestigen Sie gleichzeitig an den Seiten des Windschotts den gebogenen Halter und verschrauben Sie alles leicht.
- Windschott befestigen:**
 - Schrauben Sie alles an den zuvor angebrachten Halterungen mit der Sterngriffschraube links und rechts fest.
- Netz fixieren:**

- Befestigen Sie das Netz mit dem Klettband am Teppich und stellen Sie das Windschott ein.

Abschluss und Überprüfung

1. **Alles fest verschrauben:**
 - Ziehen Sie alle Schrauben fest, um sicherzustellen, dass das Windschott stabil und sicher montiert ist.
2. **Position und Sitz überprüfen:**
 - Überprüfen Sie die Position und den Sitz des Windschotts, um sicherzustellen, dass es korrekt und stabil angebracht ist.
3. **Befestigungen kontrollieren:**
 - Stellen Sie sicher, dass alle Befestigungen fest und sicher sind



EN - Installation instructions Ford Mustang IV 4 SN-95

Year of construction: 1994 - 2004

Part No. WSP082 EAN 4251244714352

Tools required:

Allen key 6mm

Ring spanner SW 13mm

Phillips screwdriver



Scope of delivery:

1x wind deflector WSP082

1x assembly instructions

2x star knob screws

6x holder 8x washer

2x nut 2x Allen screw 4x cover cap



Preparation

1. open the soft top:

o Open the soft top of the Ford Mustang completely to gain better access to the mounting surface.

2. fold the seats:

o Fold both front seats forwards to create sufficient space for fitting the wind deflector.

3. open the windows:

o Open the front and rear windows.

4. loosen the rubber lip:

o Release the rubber lip on the inner door trim.

5. loosen the interior panelling:

o Undo the screws to remove the interior panelling.

Fitting the wind deflector

1. attach the holder:

o Screw our bracket in place as shown in the picture and refit the inner panelling.

2. attach the wind deflector frame:

o Screw the wind deflector frame to the net. Use the small holder for this.

o At the same time, attach the curved bracket to the sides of the wind deflector and screw everything together lightly.

3. attach the wind deflector:

- o Screw everything to the previously attached brackets using the star grip screw on the left and right.

4. fix the net:

- o Attach the net to the carpet with the Velcro tape and adjust the wind deflector.

Finalising and checking

1. screw everything tight:

- o Tighten all screws to ensure that the wind deflector is stable and securely mounted.

2. check position and fit:

- o Check the position and fit of the wind deflector to ensure it is correctly and stably fitted.

3. check fastenings:

- o Ensure that all fixings are tight and secure



FR - Instructions de montage Ford Mustang IV 4 SN-95

Année de construction : 1994 - 2004

Réf. WSP082 EAN 4251244714352

Outils nécessaires :

Clé Allen 6mm

Clé à œil SW 13mm

Tournevis cruciforme



Contenu de la livraison :

1x Pare-vent WSP082

1x instructions de montage

2x vis à poignée étoile

6x support 8x rondelle

2x Écrou 2x Vis à six pans creux 4x Capuchon



Préparation

1. ouvrir la capote :

o Ouvrir complètement la capote de la Ford Mustang afin d'avoir un meilleur accès à la surface de montage.

2. rabattre les sièges :

o Rabattre les deux sièges avant vers l'avant afin de créer un espace suffisant pour le montage du pare-brise.

3. ouvrir les fenêtres :

o Ouvrir les fenêtres avant et arrière.

4. desserrer la lèvre en caoutchouc :

o Détachez la lèvre en caoutchouc sur le revêtement intérieur de la porte.

5. desserrer la garniture intérieure :

o Desserrez les vis pour démonter le revêtement intérieur.

Monter le pare-brise

1. fixer le support :

o Visser notre support comme indiqué sur l'image et remonter le revêtement intérieur.

2. fixer le cadre du paravent :

o Visser le cadre du pare-brise sur le filet. Utilisez pour cela le petit support.

o Fixez en même temps le support incurvé sur les côtés du pare-brise et vissez légèrement le tout.

3. fixer le pare-vent :

o Vissez le tout sur les supports précédemment fixés à l'aide de la vis à poignée étoile à gauche et à droite.

4. fixer le filet :

o Fixez le filet au tapis à l'aide de la bande velcro et réglez le pare-vent.

Finition et vérification

1. vissez le tout fermement :

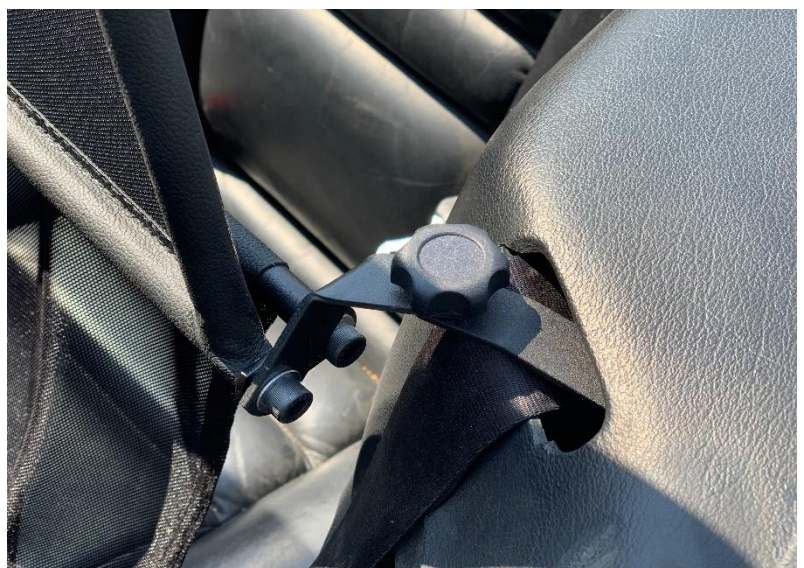
o Serrer toutes les vis pour s'assurer que le pare-vent est stable et bien monté.

2. vérifier la position et l'assise :

o Vérifier la position et l'assise du pare-vent pour s'assurer qu'il est correctement et solidement fixé.

3. contrôler les fixations :

o S'assurer que toutes les fixations sont solides et sûres.



ES - Instrucciones de instalación Ford Mustang IV 4

Año de construcción: 1994 - 2004

Referencia WSP082 EAN 4251244714352

Herramientas necesarias:

Llave Allen 6mm

Llave de estrella SW 13mm

Destornillador Phillips



Volumen de suministro:

1x deflector de viento WSP082

1x instrucciones de montaje

2x tornillos de estrella

6x soporte 8x arandela

2x tuerca 2x tornillo Allen 4x tapa



Preparación

1. Abra la capota:

o Abra completamente la capota del Ford Mustang para acceder mejor a la superficie de montaje.

2. abata los asientos:

o Abatir ambos asientos delanteros hacia delante para crear espacio suficiente para montar el deflector de viento.

3. abra las ventanillas:

o Abra las ventanillas delantera y trasera.

4. Afloje el labio de goma:

o Suelte el labio de goma del revestimiento interior de las puertas.

5. suelte el revestimiento interior:

o Suelte los tornillos para desmontar el revestimiento interior.

Montaje del deflector de viento

1. Fije el soporte:

o Atornille nuestro soporte como se muestra en la imagen y vuelva a colocar el revestimiento interior.

2. Fije el marco del deflector de viento:

o Atornille el marco del deflector de viento a la red. Utilice para ello el soporte pequeño.

o Al mismo tiempo, fije el soporte curvado a los lados del deflector de viento y atornille todo ligeramente.

3. Fije el deflector de viento:

o Atornille todo a los soportes previamente fijados utilizando el tornillo de estrella a izquierda y derecha.

4. fijar la red:

o Fije la red a la alfombra con la cinta de velcro y ajuste el deflector de viento.

Finalización y comprobación

1. atornillar todo bien:

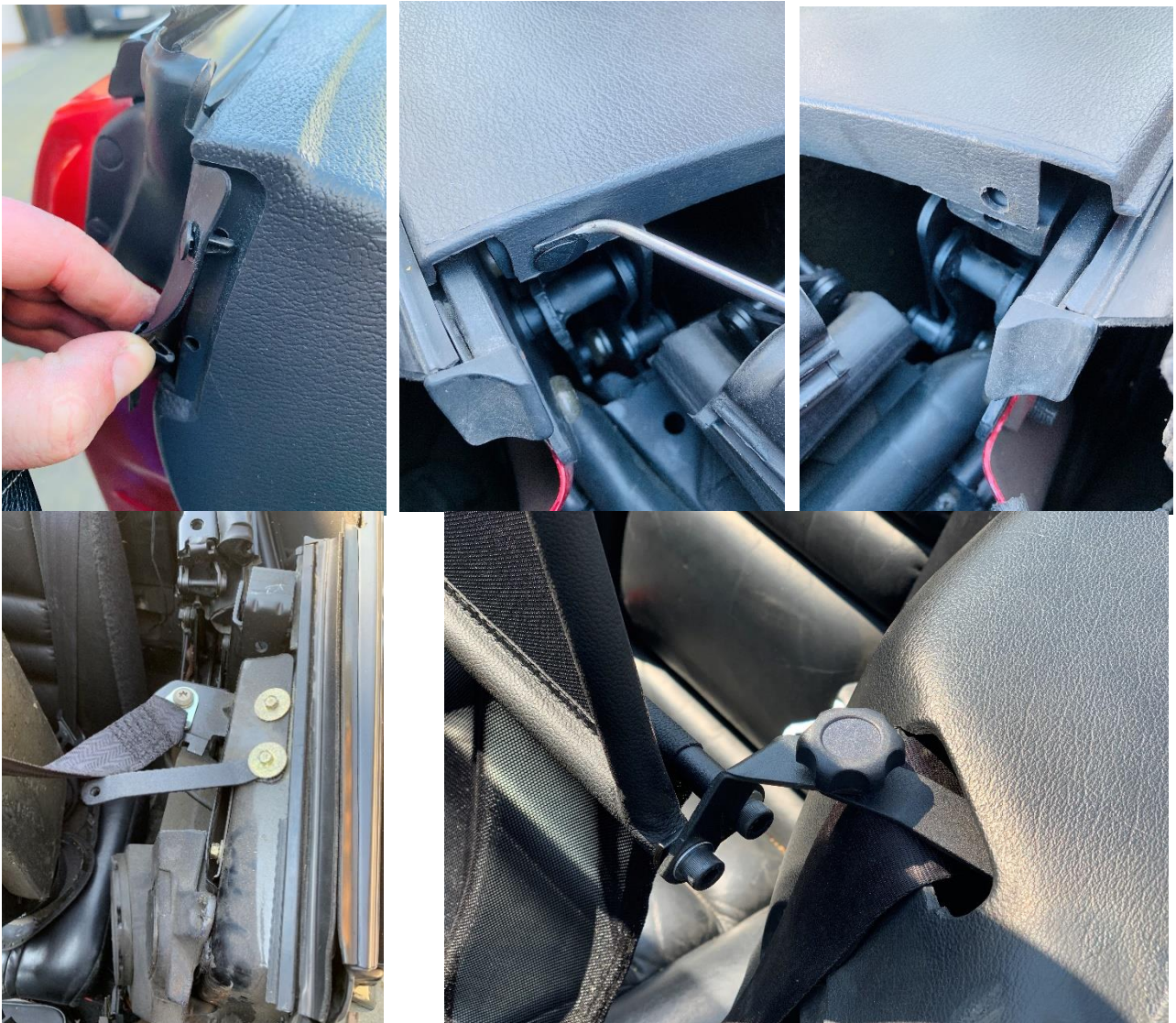
o Apriete todos los tornillos para asegurarse de que el deflector de viento está estable y bien ajustado.

2. compruebe la posición y el ajuste:

o Compruebe la posición y el ajuste del deflector de viento para asegurarse de que está colocado de forma correcta y estable.

3. compruebe las fijaciones:

o Asegúrese de que todas las fijaciones están bien apretadas y son seguras.



IT - Istruzioni di montaggio Ford Mustang IV 4 SN-95

Anno di costruzione: 1994 - 2004

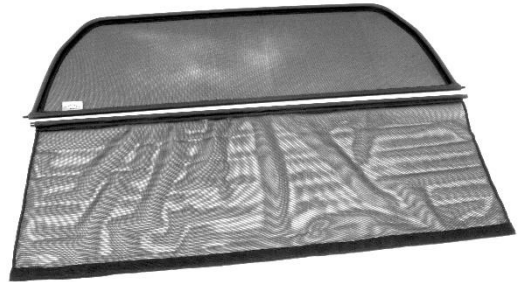
Codice WSP082 EAN 4251244714352

Strumenti necessari:

Chiave a brugola 6 mm

Chiave ad anello SW 13 mm

Cacciavite a croce



Contenuto della fornitura:

1x paravento WSP082

1x istruzioni di montaggio

2x viti per manopola a stella

6x supporto 8x rondella

2x dado 2x vite a brugola 4x tappo di copertura



Preparazione

1. aprire la capote:

o Aprire completamente la capote della Ford Mustang per accedere meglio alla superficie di montaggio.

2. ripiegare i sedili:

o Ripiegare in avanti entrambi i sedili anteriori per creare spazio sufficiente per il montaggio del deflettore antivento.

3. aprire i finestrini:

o Aprire i finestrini anteriori e posteriori.

4. Allentare il labbro di gomma:

o Allentare il labbro di gomma del rivestimento interno della portiera.

5. allentare il rivestimento interno:

o Svitare le viti per rimuovere il rivestimento interno.

Montaggio del paravento

1. fissare il supporto:

o Avvitare la staffa come indicato nella figura e rimontare il rivestimento interno.

2. fissare il telaio del deflettore:

o Avvitare il telaio del deflettore alla rete. A tale scopo, utilizzare il piccolo supporto.

o Contemporaneamente, fissare la staffa curva ai lati del deflettore e avvitare leggermente il tutto.

3. fissare il deflettore:

o Avvitare il tutto alle staffe precedentemente fissate utilizzando la vite a stella a sinistra e a destra.

4. fissare la rete:

o Fissare la rete al tappeto con il nastro in velcro e regolare il deflettore.

Finalizzazione e controllo

1. avvitare bene tutto:

o Serrare tutte le viti per assicurarsi che il deflettore sia stabile e ben fissato.

2. controllare la posizione e l'adattamento:

o Verificare la posizione e l'adattamento del paravento per assicurarsi che sia montato correttamente e in modo stabile.

3. controllo dei fissaggi:

o Verificare che tutti i fissaggi siano stretti e sicuri.



DK - Monteringsvejledning Ford Mustang IV 4 SN-95

Byggeår: 1994 - 2004

Varenummer WSP082 EAN 4251244714352

Nødvendigt værktøj:

Unbrakonøgle 6 mm

Ringgaffelnøgle SW 13 mm

Stjerneskruestrækker



Leveringsomfang:

1x vindafviser WSP082

1x monteringsvejledning

2x skruer til stjernernap

6x holder 8x spændeskive

2x møtrik 2x unbrakoskrue 4x dækhætte



Forberedelse

1. Åbn softtoppen:

o Åbn softtoppen på Ford Mustang helt for at få bedre adgang til monteringsfladen.

2. Fold sæderne sammen:

o Fold begge forsæder fremad for at skabe tilstrækkelig plads til at montere vindafviseren.

3. Åbn vinduerne:

o Åbn for- og bagruden.

4. Løsn gummilæben:

o Løsn gummilæben på den indvendige dørbeklædning.

5. Løsn den indvendige beklædning:

o Løsn skruerne for at fjerne den indvendige beklædning.

Montering af vindafviser

1. Sæt holderen fast:

o Skru vores beslag på plads som vist på billedet, og sæt den indvendige beklædning på igen.

2. Fastgør vindafviserrammen:

o Skru vindafviserrammen fast på nettet. Brug den lille holder til dette.

o Sæt samtidig det buede beslag fast på siderne af vindafviseren, og skru det hele let sammen.

3. Fastgør vindafviseren:

o Skru det hele fast på de tidligere monterede beslag med stjerneskrue til venstre og højre.

4. Fastgør nettet:

o Sæt nettet fast på tæppet med velcrobåndet, og juster vindafviseren.

Færdiggørelse og kontrol

1. Skru alt fast:

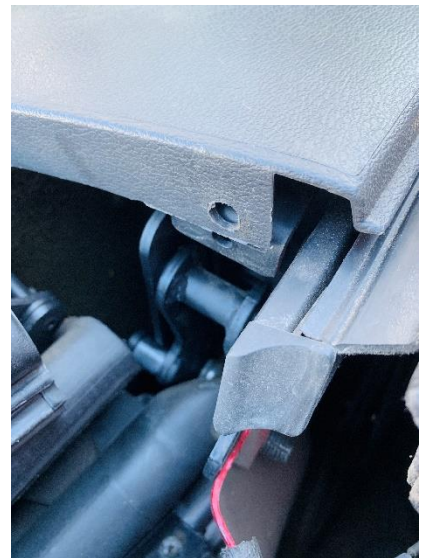
o Stram alle skruer for at sikre, at vindafviseren er stabil og sidder godt fast.

2. Tjek position og pasform:

o Kontrollér vindafviserens position og pasform for at sikre, at den sidder korrekt og stabilt.

3. Kontroller fastgørelserne:

o Sørg for, at alle fastgørelser er stramme og sikre.



SE - Monteringsanvisning Ford Mustang IV 4 SN-95

Tillverkningsår: 1994 - 2004

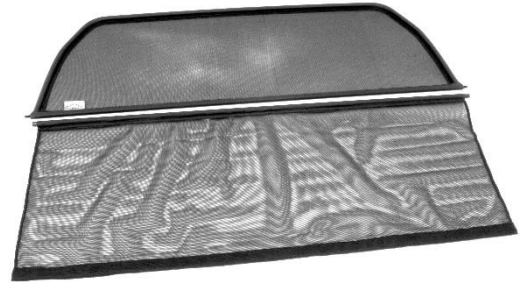
Art.nr WSP082 EAN 4251244714352

Verktyg som krävs:

Insexnyckel 6mm

Ringnyckel SW 13mm

Phillips skruvmejsel



Omfattning av leveransen:

1x vindavvisare WSP082

1x monteringsanvisning

2x skruvar för stjärnvred

6x hållare 8x bricka

2x mutter 2x insexskruv 4x täcklock



Förberedelser

1. Öppna sofftoppen:

o Öppna Ford Mustangs sofftop helt för att komma åt monteringsytan bättre.

2. Fäll upp sätena:

o Fäll båda framsätena framåt för att skapa tillräckligt med utrymme för montering av vindskyddet.

3. Öppna fönstren:

o Öppna fram- och bakrutorna.

4. Lossa gummiläppen:

o Lossa gummiläppen på dörrarnas innerbeklädnad.

5. Lossa innerpanelen:

o Lossa skruvarna för att ta bort innerpanelen.

Montera vindavvisaren

1. Sätt fast hållaren:

o Skruva fast vårt fäste enligt bilden och sätt tillbaka innerpanelen.

2. Fäst vindavvisarramen:

o Skruva fast vindavvisarramen på nätet. Använd den lilla hållaren för detta.

o Fäst samtidigt det böjda fästet på vindavvisarens sidor och skruva ihop allt lätt.

3. Fäst vindavvisaren:

o Skruva fast allt i de tidigare fästena med hjälp av stjärngreppsskruven till vänster och höger.

4. Fäst nätet:

o Fäst nätet på mattan med kardborrebandet och justera vindavvisaren.

Färdigställande och kontroll

1. Skruva fast allt ordentligt:

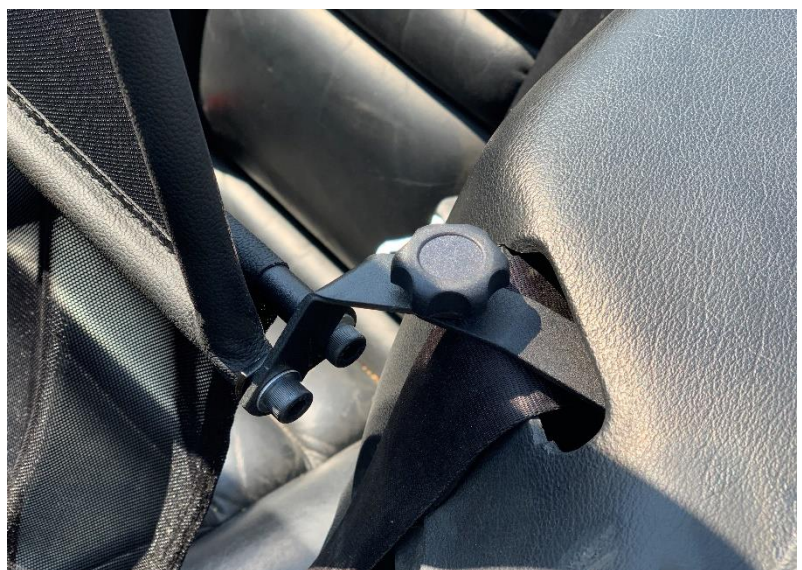
o Dra åt alla skruvar för att säkerställa att vindavvisaren är stabil och säkert monterad.

2. Kontrollera position och passform:

o Kontrollera vindavvisarens läge och passform för att säkerställa att den är korrekt och stabilt monterad.

3. Kontrollera infästningarna:

o Kontrollera att alla infästningar är åtdragna och säkra.



NL - Installatiehandleiding Ford Mustang IV 4 SN-95

Bouwjaar: 1994 - 2004

Onderdeelnr. WSP082 EAN 4251244714352

Vereist gereedschap:

Inbusleutel 6mm

Ringsleutel SW 13mm

Kruiskopschroevendraaier



Leveringsomvang:

1x winddeflector WSP082

1x montagehandleiding

2x stervormige knopschroeven

6x houder 8x sluitring

2x moer 2x inbusbout 4x afdekkap



Vorbereitung

1. Open de softtop:

o Open de softtop van de Ford Mustang volledig om een betere toegang tot het montageoppervlak te krijgen.

2. klap de stoelen op:

o Klap beide voorstoelen naar voren om voldoende ruimte te creëren voor het monteren van de winddeflector.

3. Open de ramen:

o Open de voor- en achterraut.

4. maak de rubberen lip los:

o Maak de rubberen lip op de binnenste deurbekleding los.

5. Maak de binnenbekleding los:

o Draai de schroeven los om de binnenbekleding te verwijderen.

De winddeflector monteren

1. Bevestig de houder:

o Schroef onze houder op zijn plaats zoals aangegeven in de afbeelding en plaats de binnenbekleding terug.

2. bevestig het winddeflectorframe:

o Schroef het winddeflectorframe aan het net. Gebruik hiervoor de kleine houder.

o Bevestig tegelijkertijd de gebogen beugel aan de zijkanten van de winddeflector en schroef alles lichtjes vast.

3. Bevestig de winddeflector:

o Schroef alles vast aan de eerder bevestigde beugels met behulp van de stergreepschroef links en rechts.

4. bevestig het net:

o Bevestig het net aan het tapijt met het klittenband en stel de winddeflector af.

Afwerken en controleren

1. schroef alles vast:

o Draai alle schroeven vast om ervoor te zorgen dat de winddeflector stabiel is en goed vastzit.

2. positie en pasvorm controleren:

o Controleer de positie en pasvorm van de winddeflector om er zeker van te zijn dat hij correct en stevig gemonteerd is.

3. bevestigingen controleren:

o Controleer of alle bevestigingen stevig vastzitten.

