

DE – Einbauanleitung Smart Fortwo Cabrio 450

Baujahr: 2003 - 2007

Art.Nr. WSP084 EAN 4251244712280

Benötigtes Werkzeug:

Schraubendreher

Lieferumfang:

1x Windschott WSP084

1x Montageanleitung

2x Kreuzschraube

2x Aufnahmescheiben



Einbauanleitung für das Windschott im Smart 450

Vorbereitung des Fahrzeugs

1. Faltdach öffnen

- Öffnen Sie das Faltdach des Smart 450 vollständig, um einen besseren Zugang zur Montagefläche zu erhalten.

Vorbereitung der Windschott-Aufnahme

1. Aufnahmescheiben montieren

- Bevor das Windschott montiert wird, befestigen Sie die beiliegenden Aufnahmescheiben mit den beiliegenden Kreuzschrauben an den Lenkern.

Positionierung des Windschotts

1. Windschott einhängen

- Nehmen Sie das Windschott und hängen Sie die Aussparung des Windschotts in die Haken am Überrollbügel ein.

2. Schlaufen befestigen

- Hängen Sie die Schlaufen des Windschotts in die zuvor angebrachten Aufnahmescheiben ein.

Überprüfung der Position

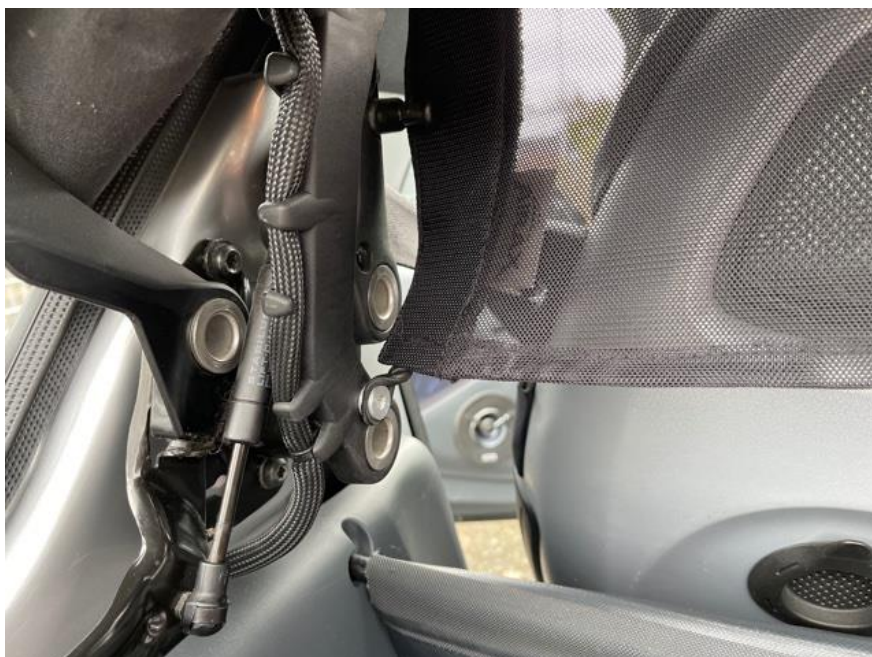
1. Richtige Position überprüfen

- Überprüfen Sie, ob das Windschott korrekt in den Haken hängt und fest sitzt.

Demontage

1. In umgekehrter Reihenfolge

- Um das Windschott zu demontieren, führen Sie die Schritte in umgekehrter Reihenfolge durch:
 - Entfernen Sie die Schlaufen aus den Haken in der Seitenverkleidung.
 - Hängen Sie die Aussparung des Windschotts aus den Haken am Überrollbügel aus.



EN - Installation instructions Smart Fortwo Cabrio 450

Year of construction: 2003 - 2007

Item no. WSP084 EAN 4251244712280

Tools required:

Screwdriver



Scope of delivery:

1x wind deflector WSP084

1x assembly instructions

2x Phillips screw

2x mounting washers

Installation instructions for the wind deflector in the Smart 450

Preparation of the vehicle

1. open the folding roof

o Open the folding roof of the Smart 450 completely to gain better access to the mounting surface.

Preparing the wind deflector mount

1. fitting the mounting disks

o Before fitting the wind deflector, attach the enclosed mounting washers to the handlebars using the cross-head screws provided.

Positioning the wind deflector

1. attaching the wind deflector

o Take the wind deflector and hook the cut-out of the wind deflector into the hooks on the roll bar.

2. attach the loops

o Hook the loops of the wind deflector into the previously attached retaining washers.

Checking the position

1. check the correct position

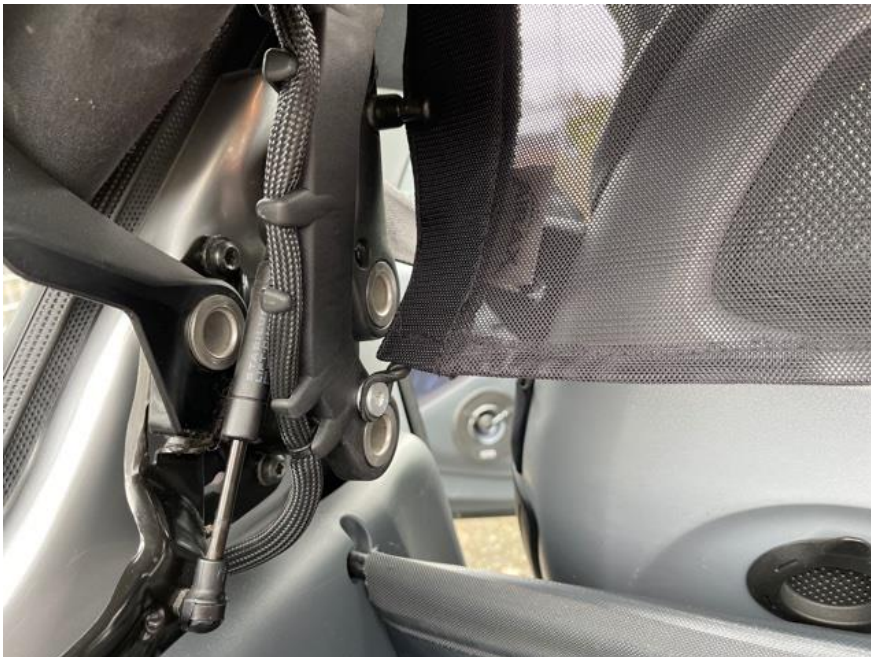
o Check that the wind deflector is hanging correctly in the hooks and is firmly in place.

Dismantling

1. in reverse order

o To remove the wind deflector, carry out the steps in reverse order:

- ▣ Remove the loops from the hooks in the side panel.
- ▣ Unhook the recess of the wind deflector from the hooks on the roll bar.



FR - Instructions de montage Smart Fortwo Cabrio 450

Année de construction : 2003 - 2007

Réf. WSP084 EAN 4251244712280

Outils nécessaires :

Tournevis

Contenu de la livraison :

1x pare-vent WSP084

1x instructions de montage

2x vis cruciformes

2x rondelles de réception

Instructions de montage pour le pare-brise de la Smart 450

Préparation du véhicule

1. ouvrir le toit pliant

o Ouvrir complètement le toit pliant de la Smart 450 afin d'avoir un meilleur accès à la surface de montage.

Préparation du logement du pare-brise

1. monter les disques de réception

o Avant de monter le pare-brise, fixez les rondelles de réception jointes aux guidons à l'aide des vis cruciformes jointes.

Positionnement du pare-brise

1. accrocher le pare-brise

o Prenez le pare-brise et accrochez l'encoche du pare-brise aux crochets de l'arceau de sécurité.

2. fixer les boucles

o Accrochez les boucles du pare-vent dans les rondelles de réception préalablement fixées.

Vérification de la position

1. vérifier la bonne position

o Vérifier que le pare-vent est correctement suspendu dans les crochets et qu'il est bien fixé.

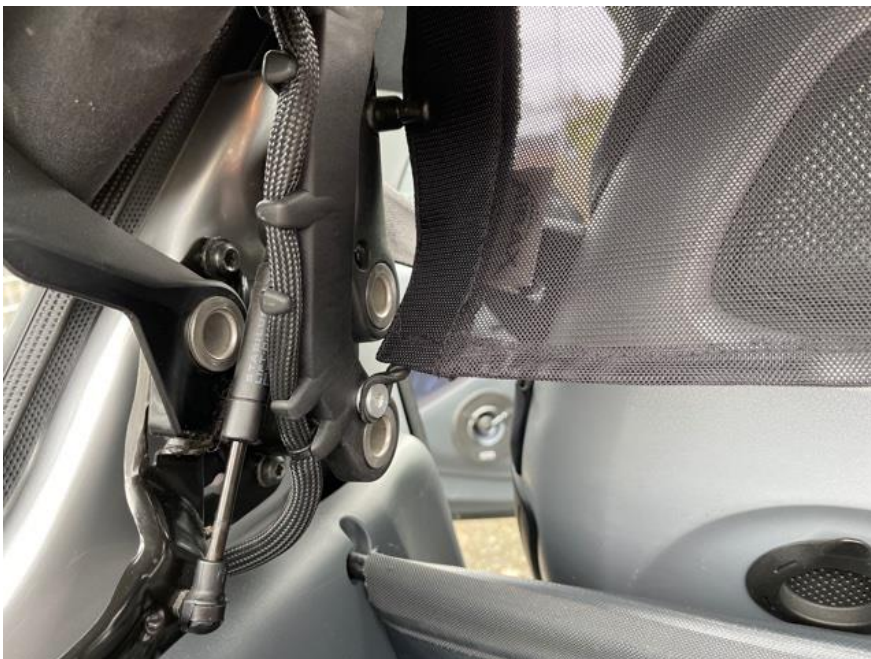


Démontage

1. dans l'ordre inverse

o Pour démonter le pare-brise, suivez les étapes dans l'ordre inverse :

- ▣ Retirez les boucles des crochets dans le revêtement latéral.
- ▣ Décrochez l'encoche du pare-vent des crochets de l'arceau de sécurité.



ES - Instrucciones de instalación Smart Fortwo Cabrio 450

Año de fabricación: 2003 - 2007

Nº de artículo WSP084 EAN 4251244712280

Herramientas necesarias:

Destornillador

Volumen de suministro:

1x deflector de viento WSP084

1x instrucciones de montaje

2x tornillo Phillips

2x discos de montaje

Instrucciones de montaje del deflector de viento en el Smart 450

Preparación del vehículo

1. abra el techo plegable

o Abra completamente el techo plegable del Smart 450 para acceder mejor a la superficie de montaje.

Preparación del montaje del deflector de viento

1. colocar los discos de montaje

o Antes de montar el deflector de viento, fije los discos de montaje adjuntos al manillar con los tornillos de estrella suministrados.

Colocación del deflector de viento

1. colocación del deflector

o Coja el deflector de viento y enganche el recorte del deflector de viento en los ganchos de la barra antivuelco.

2. fijar los bucles

o Enganche los bucles del deflector de viento en los discos de retención previamente fijados.

Comprobación de la posición

1. compruebe la posición correcta

o Compruebe que el deflector de viento cuelga correctamente en los ganchos y está firmemente colocado.

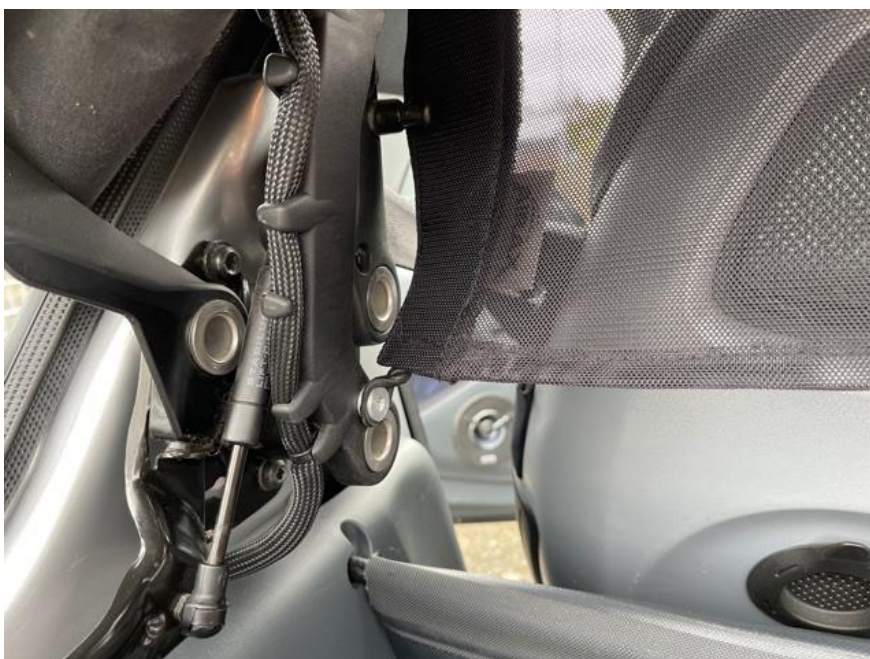


Desmontaje

1. en orden inverso

o Para desmontar el deflector de viento, siga los pasos en orden inverso:

- ▣ Retire los bucles de los ganchos del revestimiento lateral.
- ▣ Desenganche el hueco del deflector de viento de los ganchos de la barra antivuelco.



IT - Istruzioni di montaggio Smart Fortwo Cabrio 450

Anno di costruzione: 2003 - 2007

Codice articolo WSP084 EAN 4251244712280

Strumenti necessari:

Cacciavite

Contenuto della fornitura:

1x paravento WSP084

1x istruzioni di montaggio

2x vite a croce

2x dischi di montaggio

Istruzioni per il montaggio del paravento nella Smart 450

Preparazione del veicolo

1. aprire il tetto apribile

o Aprire completamente il tetto apribile della Smart 450 per accedere meglio alla superficie di montaggio.

Preparazione del supporto del paravento

1. montaggio dei dischi di fissaggio

o Prima di montare il paravento, fissare i dischi di montaggio in dotazione al manubrio con le viti a croce in dotazione.

Posizionamento del deflettore

1. montaggio del deflettore

o Prendere il paravento e agganciare il taglio del paravento ai ganci del roll bar.

2. fissare i passanti

o Agganciare le asole del paravento ai dischi di fissaggio precedentemente fissati.

Controllo della posizione

1. controllare la posizione corretta

o Verificare che il paravento sia appeso correttamente ai ganci e sia ben saldo in posizione.

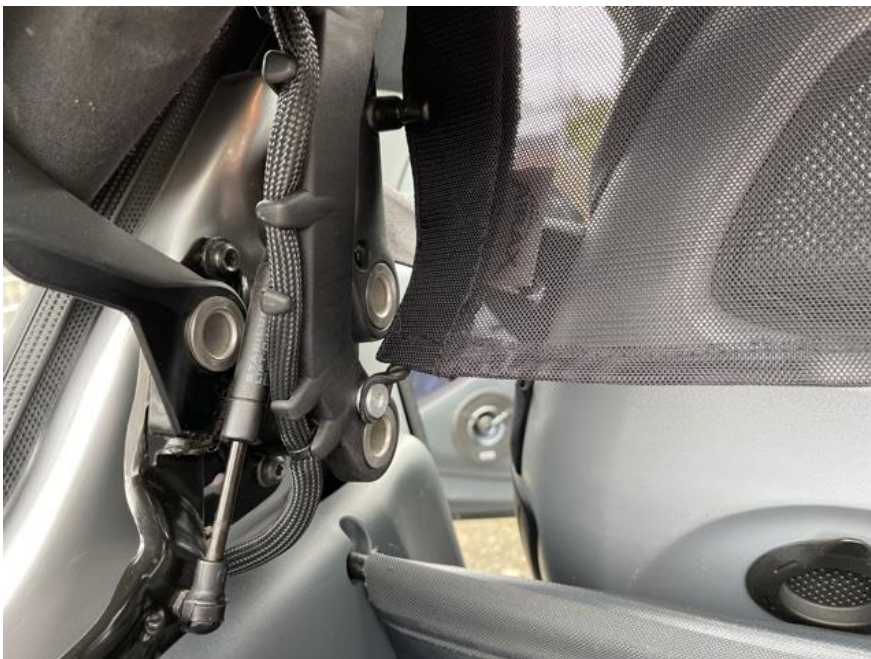


Smontaggio

1. in ordine inverso

o Per smontare il paravento, eseguire i passaggi in ordine inverso:

- ▣ Rimuovere gli occhielli dai ganci del rivestimento laterale.
- ▣ Sganciare l'incavo del paravento dai ganci sul roll bar.



DK - Monteringsvejledning Smart Fortwo Cabrio 450

Byggeår: 2003 - 2007

Varenummer WSP084 EAN 4251244712280

Nødvendigt værktøj:

Skruetrækker

Leveringsomfang:

1x vindafviser WSP084

1x monteringsvejledning

2x stjerneskruer

2x monteringskiver

Monteringsvejledning til vindafviseren i Smart 450

Forberedelse af køretøjet

1. Åbn foldetaget

o Åbn Smart 450's foldetag helt for at få bedre adgang til monteringsfladen.

Forberedelse af vindafviserens montering

1. Montering af monteringskiverne

o Før du monterer vindafviseren, skal du sætte de medfølgende monteringskiver fast på styret med de medfølgende krydsskruer.

Placering af vindafviseren

1. Fastgørelse af vindafviseren

o Tag vindafviseren, og sæt vindafviserens udskæring i krogene på styrbøjlen.

2. Fastgør løkkerne

o Hægt vindafviserens løkker fast i de tidligere fastgjorte holdeskiver.

Kontrol af positionen

1. Kontrollér den korrekte position

o Kontrollér, at vindafviseren hænger korrekt i krogene og sidder godt fast.

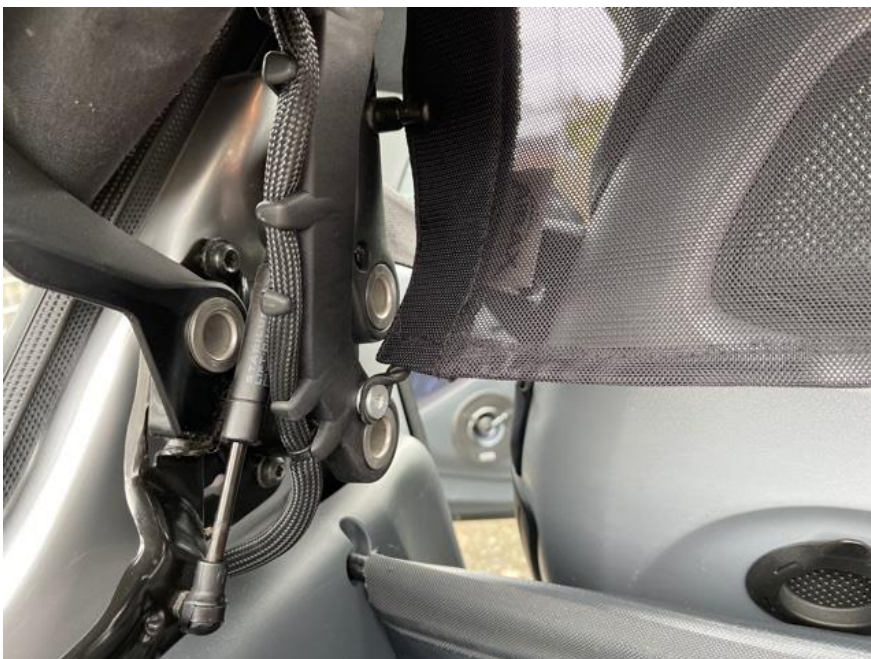


Afmontering

1. I omvendt rækkefølge

o For at fjerne vindafviseren skal du udføre trinnene i omvendt rækkefølge:

- ▣ Fjern løkkerne fra krogene i sidebeklædningen.
- ▣ Hægt udsparringen på vindafviseren af krogene på styrtbøjlen.



SE - Monteringsanvisningar Smart Fortwo Cabrio 450

Tillverkningsår: 2003 - 2007

Art.nr WSP084 EAN 4251244712280

Verktyg som krävs:

Skruvmejsel



Omfattning av leveransen:

1x vindavvisare WSP084

1x monteringsanvisning

2x Phillips-skruv

2x monteringskivor

Monteringsanvisning för vindavvisaren i Smart 450

Förberedelse av fordonet

1. Öppna det fällbara taket

o Öppna Smart 450:s fällbara tak helt för att få bättre åtkomst till monteringsytan.

Förberedelse av vindavvisarens fäste

1. Montera monteringskivorna

o Innan du monterar vindskyddet ska du fästa de medföljande monteringskivorna på styret med hjälp av de medföljande krysskruvarna.

Positionering av vindavvisaren

1. Montering av vindavvisaren

o Ta vindavvisaren och haka fast utskärningen på vindavvisaren i krokarna på störbågen.

2. Fäst öglorna

o Haka fast vindavvisarens öglor i de tidigare monterade hållarskivorna.

Kontroll av positionen

1. Kontrollera korrekt position

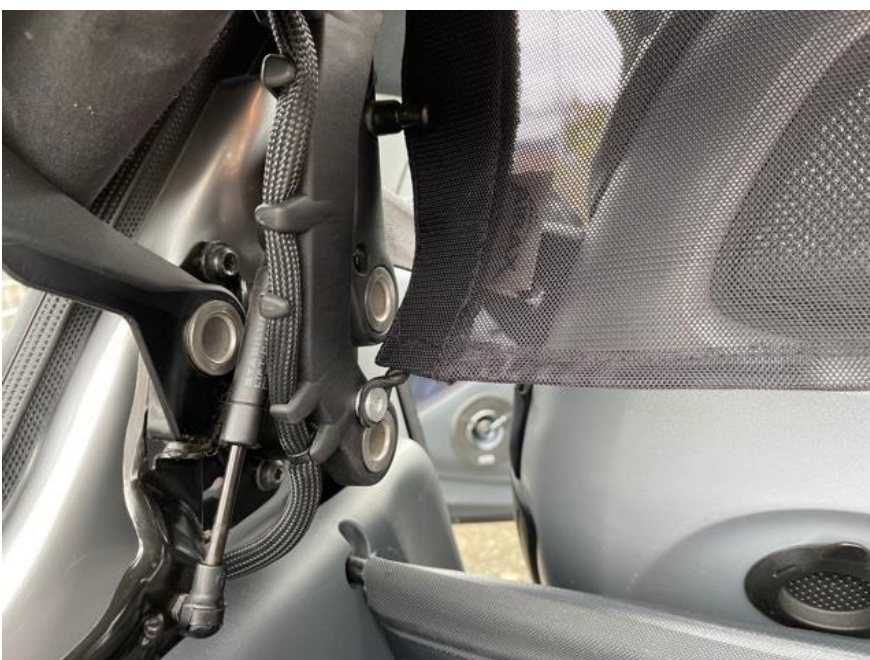
o Kontrollera att vindavvisaren hänger rätt i krokarna och sitter ordentligt på plats.

Demontering

1. i omvänd ordning

o För att ta bort vindskyddet, utför stegen i omvänd ordning:

- ▣ Ta bort öglorna från krokarna i sidopanelerna.
- ▣ Haka loss vindavvisarens urtag från krokarna på störtbågen.



NL - Installatiehandleiding Smart Fortwo Cabrio 450

Bouwjaar: 2003 - 2007

Artikelnummer WSP084 EAN 4251244712280

Vereist gereedschap:

Schroevendraaier

Leveringsomvang:

1x winddeflector WSP084

1x montagehandleiding

2x kruiskopschroef

2x montageschijven

Montagehandleiding voor de winddeflector in de Smart 450

Vorbereitung van het voertuig

1. Open het vouwdak

o Open het vouwdak van de Smart 450 volledig om een betere toegang tot het montageoppervlak te krijgen.

De winddeflectorbevestiging voorbereiden

1. de montageschijven monteren

o Voordat u de winddeflector monteert, bevestigt u de bijgeleverde montageschijven aan het stuur met de bijgeleverde kruiskopschroeven.

De winddeflector plaatsen

1. de winddeflector bevestigen

o Neem de winddeflector en haak de uitsparing van de winddeflector in de haken op de rolbeugel.

2. de lussen bevestigen

o Haak de lussen van de winddeflector in de eerder bevestigde bevestigingsschijven.

De positie controleren

1. controleer de juiste positie

o Controleer of de winddeflector correct in de haken hangt en stevig vastzit.



Demontage

1. in omgekeerde volgorde

o Voer de stappen in omgekeerde volgorde uit om de winddeflector te verwijderen:

- ▣ Verwijder de lussen van de haken in de zijbekleding.
- ▣ Haak de uitsparing van de winddeflector los van de haken op de rolbeugel.

