

DE – Einbauanleitung Ford Mercury Capri

Baujahr: 1990 - 1994

Art.Nr. WSP104 EAN 4251244718077

Benötigtes Werkzeug:

Ringschlüssel SW 13mm



Schraubendreher



Lieferumfang:

1x Windschott WSP104

1x Montageanleitung

6x Halter 2x Sterngriffschraube

2x Sicherungsmutter

4x Unterlegscheibe 2x Abdeckkappe



• Verdeck öffnen:

- Öffnen Sie das Verdeck des Ford Mercury vollständig, um den Zugang zur Montagefläche zu erleichtern. Dadurch wird ausreichend Platz geschaffen, um die nachfolgenden Schritte durchzuführen.

• Sitze klappen:

- Klappen Sie beide Vordersitze nach vorne. Dies schafft den notwendigen Platz, um das Windschott ordnungsgemäß montieren zu können.

• Seitenabdeckung und Sicherheitsgurt bearbeiten:

- Öffnen Sie die vorderen Fenster, um mehr Bewegungsfreiheit zu haben.
- Lösen Sie die Seitenabdeckung dort, wo sich der Sicherheitsgurt befindet, und schrauben Sie diese nach oben ab.
- Entfernen Sie die Schraube des Sicherheitsgurts und befestigen Sie unseren Halter mit dem großen Loch daran.
- Montieren Sie alle Teile wieder, indem Sie die Schraube des Sicherheitsgurts wieder festziehen.

• Halterung und Windschott montieren:

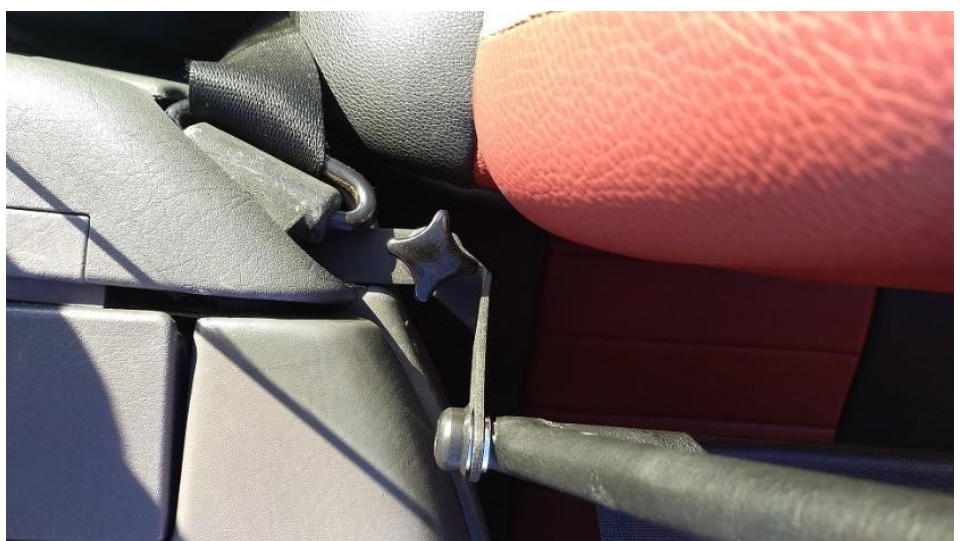
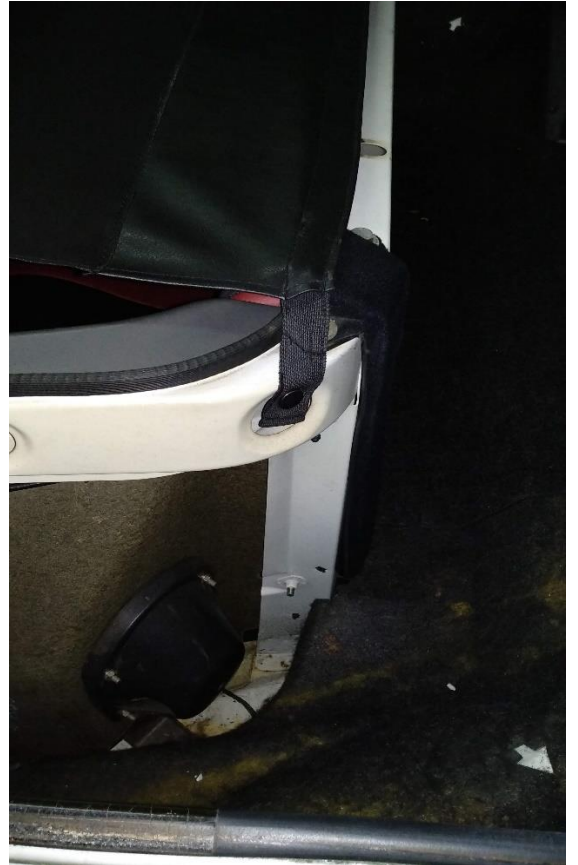
- Befestigen Sie den gebogenen Halter am Windschott. Reihenfolge der Befestigung:
 1. Unterlegscheibe, Halter, Unterlegscheibe, Mutter
- Verschrauben Sie die Teile zunächst leicht und ziehen Sie die Schrauben erst fest, nachdem das Windschott vollständig montiert ist.
- Setzen Sie die Abdeckkappe auf die Schraube, um einen sauberen Abschluss zu gewährleisten.

• Windschott befestigen:

- Verschrauben Sie das Windschott mit der Sterngriffschraube am Halter und stellen Sie sicher, dass alles fest und sicher sitzt.

AIRAX

WINDschott.de



EN - Installation instructions Ford Mercury Capri

Year of construction: 1990 - 1994

Part No. WSP104 EAN 4251244718077

Tools required:

Ring spanner SW 13mm

Screwdriver

Scope of delivery:

1x wind deflector WSP104

1x assembly instructions

6x bracket 2x star grip screw

2x lock nut

4x washer 2x cover cap

- Open the soft top:

- Open the soft top of the Ford Mercury completely to facilitate access to the mounting surface. This will create sufficient space to carry out the following steps.

- Folding the seats:

- Fold both front seats forwards. This creates the necessary space to be able to fit the wind deflector properly.

- Working on the side cover and seat belt:

- Open the front windows to allow more freedom of movement.

- Undo the side cover where the seat belt is located and unscrew it upwards.

- Remove the seat belt screw and attach our holder with the large hole to it.

- Refit all parts by tightening the seat belt screw.

- Fit the bracket and wind deflector:

- Attach the curved bracket to the wind deflector. Fastening sequence:

1. washer, bracket, washer, nut

- Screw the parts together lightly at first and only tighten the screws once the wind deflector is fully fitted.

- Place the cover cap on the screw to ensure a clean finish.

- Fasten the wind deflector:

- Screw the wind deflector to the bracket using the star grip screw and ensure that everything is tight and secure.



FR - Instructions de montage Ford Mercury Capri

Année de construction : 1990 - 1994

Réf. WSP104 EAN 4251244718077

Outils nécessaires :

Clé polygonale SW 13mm



Tournevis



Contenu de la livraison :

1x Pare-vent WSP104

1x instructions de montage

6x support 2x vis de poignée étoile

2x écrou de blocage

4x rondelle 2x capuchon



- Ouvrir la capote :

- Ouvrir complètement la capote de la Ford Mercury afin de faciliter l'accès à la surface de montage. Cela permet de créer suffisamment d'espace pour effectuer les étapes suivantes.

- Rabattre les sièges :

- Rabattez les deux sièges avant vers l'avant. Cela crée l'espace nécessaire pour pouvoir monter correctement le pare-brise.

- Modifier le couvercle latéral et la ceinture de sécurité :

- Ouvrez les vitres avant pour avoir plus de liberté de mouvement.

- Détachez le cache latéral à l'endroit où se trouve la ceinture de sécurité et dévissez-le vers le haut.

- Retirez la vis de la ceinture de sécurité et fixez-y notre support avec le grand trou.

- Remontez toutes les pièces en resserrant la vis de la ceinture de sécurité.- Monter le support et le pare-brise :

- Fixer le support courbé au pare-brise. Ordre de fixation :

1. rondelle, support, rondelle, écrou.

- Vissez d'abord légèrement les pièces et ne serrez les vis que lorsque le pare-brise est entièrement monté.

- Placez le capuchon sur la vis pour assurer une finition propre.

- Fixer le déflecteur de vent :

- Vissez le pare-brise sur le support à l'aide de la vis à poignée-étoile et assurez-vous que tout est bien fixé et sécurisé.

ES - Instrucciones de instalación Ford Mercury Capri

Año de fabricación: 1990 - 1994

Referencia WSP104 EAN 4251244718077

Herramientas necesarias:

Llave de estrella SW 13mm



Destornillador



Volumen de suministro:

1x deflector de viento WSP104

1x instrucciones de montaje

6x soporte 2x tornillo de estrella

2x contratuerca

4x arandela 2x tapa



- Abra la capota:

- Abra completamente la capota del Ford Mercury para facilitar el acceso a la superficie de montaje. De este modo se crea espacio suficiente para realizar los siguientes pasos.

- Abatir los asientos:

- Pliegue los dos asientos delanteros hacia delante. De este modo se crea el espacio necesario para poder montar correctamente el deflector de viento.

- Trabajar en la cubierta lateral y el cinturón de seguridad:

- Abra las ventanillas delanteras para tener más libertad de movimiento.

- Desabroche la cubierta lateral donde se encuentra el cinturón de seguridad y desatornillela hacia arriba.

- Quite el tornillo del cinturón de seguridad y coloque en él nuestro soporte con el orificio grande.

- Vuelva a montar todas las piezas apretando el tornillo del cinturón de seguridad.

- Coloque el soporte y el deflector de viento:

- Fije el soporte curvado al deflector de viento. Secuencia de fijación:

1. arandela, soporte, arandela, tuerca

- Atornille las piezas ligeramente al principio y apriete los tornillos sólo cuando el deflector de viento esté completamente montado.

- Coloque la tapa sobre el tornillo para garantizar un acabado limpio.

- Fije el deflector de viento:

- Atornille el deflector de viento al soporte utilizando el tornillo de estrella y asegúrese de que todo está bien apretado y sujeto.

IT - Istruzioni per l'installazione Ford Mercury Capri

Anno di costruzione: 1990 - 1994

Codice WSP104 EAN 4251244718077

Attrezzi necessari:

Chiave ad anello SW 13 mm



Cacciavite



Contenuto della fornitura:

1x paravento WSP104

1x istruzioni di montaggio

6x staffa 2x vite a stella

2x dado di bloccaggio

4x rondella 2x tappo di copertura



- Aprire la capote:

- Aprire completamente la capote della Ford Mercury per facilitare l'accesso alla superficie di montaggio. In questo modo si creerà lo spazio sufficiente per eseguire le operazioni seguenti.

- Ripiegamento dei sedili:

- Ripiegare in avanti entrambi i sedili anteriori. In questo modo si crea lo spazio necessario per montare correttamente il paravento.

- Lavorare sulla copertura laterale e sulla cintura di sicurezza:

- Aprire i finestrini anteriori per consentire una maggiore libertà di movimento.

- Allentare la copertura laterale dove si trova la cintura di sicurezza e svitarla verso l'alto.

- Rimuovere la vite della cintura di sicurezza e fissarvi il nostro supporto con il foro grande.

- Rimontare tutte le parti stringendo la vite della cintura di sicurezza.

- Montare la staffa e il deflettore:

- Fissare la staffa curva al paravento. Sequenza di fissaggio:

1. rondella, staffa, rondella, dado

- Avvitare inizialmente le parti in modo leggero e stringere le viti solo quando il deflettore è completamente montato.

- Applicare il tappo di copertura sulla vite per garantire una finitura pulita.

- Fissare il deflettore:

- Avvitare il deflettore alla staffa utilizzando la vite a stella e assicurarsi che tutto sia ben saldo e sicuro.

DK - Monteringsvejledning Ford Mercury Capri

Byggeår: 1990 - 1994

Varenummer WSP104 EAN 4251244718077

Nødvendigt værktøj:

Ringgaffelnøgle SW 13mm 

Skruetrækker 

Leveringsomfang:

1x vindafviser WSP104

1x monteringsvejledning

6x beslag 2x stjernegrebskrue

2x låsemøtrik

4x spændeskive 2x dækhætte



- Åbn den bløde top:

- Åbn Ford Mercurys softtop helt for at lette adgangen til monteringsfladen. Dette vil skabe tilstrækkelig plads til at udføre de følgende trin.

- Fold sæderne sammen:

- Fold begge forsæder fremad. Dette skaber den nødvendige plads til at kunne montere vindafviseren korrekt.

- Arbejde med sidebeklædning og sikkerhedssele:

- Åbn forruderne for at give mere bevægelsesfrihed.

- Løsn sideafdækningen, hvor sikkerhedsselen sidder, og skru den opad.

- Fjern sikkerhedsselens skrue, og sæt vores holder med det store hul fast på den.

- Saml alle dele igen ved at spænde sikkerhedsselens skrue.

- Monter beslaget og vindafviseren:

- Sæt det buede beslag på vindafviseren. Fastgørelsesrækkefølge:

1. skive, beslag, skive, møtrik

- Skru først delene let sammen, og stram først skrueene, når vindafviseren er helt monteret.

- Sæt dækhætten på skruen for at sikre en ren finish.

- Fastgør vindafviseren:

- Skru vindafviseren fast på beslaget med stjernegrebskruen, og sørg for, at alt er stramt og sikkert.

SE - Monteringsanvisningar Ford Mercury Capri

Tillverkningsår: 1990 - 1994

Art.nr WSP104 EAN 4251244718077

Verktyg som krävs:

Ringnyckel SW 13mm



Skruvmejsel



Omfattning av leveransen:

1x vindavvisare WSP104

1x monteringsanvisning

6x fäste 2x stjärngreppsskruv

2x låsmutter

4x bricka 2x täcklock



- Öppna den mjuka toppen:

- Öppna Ford Mercurys sufflett helt och hållet för att komma åt monteringsytan. På så sätt skapas tillräckligt med utrymme för att utföra följande steg.

- Fälla upp sätena:

- Fäll båda framsätena framåt. På så sätt skapas det utrymme som behövs för att vindskyddet ska kunna monteras ordentligt.

- Arbeta med sidokåpan och säkerhetsbältet:

- Öppna framrutorna för att få mer rörelsefrihet.

- Lossa sidokåpan där säkerhetsbältet sitter och skruva loss den uppåt.

- Ta bort säkerhetsbältets skruv och fäst vår hållare med det stora hålet på den.

- Återmontera alla delar genom att dra åt säkerhetsbältets skruv.

- Montera konsol och vindavvisare:

- Fäst det böjda fästet på vindavvisaren. Fästsekvens:

1. bricka, konsol, bricka, mutter

- Skruva först ihop delarna lätt och dra åt skruvarna först när vindavvisaren är helt monterad.

- Placera täcklocket på skruven för att säkerställa en ren finish.

- Fäst vindavvisaren:

- Skruva fast vindavvisaren i fästet med hjälp av stjärnskruven och kontrollera att allt sitter fast ordentligt.

NL - Installatiehandleiding Ford Mercury Capri

Bouwjaar: 1990 - 1994

Onderdeelnr. WSP104 EAN 4251244718077

Benodigd gereedschap:

Ringsleutel SW 13mm



Schroevendraaier



Leveringsomvang:

1x winddeflector WSP104

1x montagehandleiding

6x beugel 2x stergreepschroef

2x borgmoer

4x sluitring 2x afdekkap



- Open de softtop:

- Open de softtop van de Ford Mercury volledig om de toegang tot het montageoppervlak te vergemakkelijken. Hierdoor ontstaat voldoende ruimte om de volgende stappen uit te voeren.

- Stoelen inklappen:

- Klap beide voorstoelen naar voren. Hierdoor ontstaat de nodige ruimte om de winddeflector goed te kunnen monteren.

- Werken aan de zijbekleding en veiligheidsgordel:

- Open de voorruit voor meer bewegingsvrijheid.

- Maak de zijklep los waar de veiligheidsgordel zich bevindt en schroef deze omhoog.

- Verwijder de schroef van de veiligheidsgordel en bevestig onze houder met het grote gat eraan.

- Zet alle onderdelen weer in elkaar door de gordelschroef vast te draaien.

- Monteer de beugel en de winddeflector:

- Bevestig de gebogen beugel aan de winddeflector. Bevestigingsvolgorde:

1. ring, beugel, ring, moer

- Schroef de onderdelen eerst lichtjes in elkaar en draai de schroeven pas vast als de winddeflector volledig gemonteerd is.

- Plaats de afdekkap op de schroef voor een schone afwerking.

- Bevestig de winddeflector:

- Schroef de winddeflector op de beugel met de stergreepschroef en zorg ervoor dat alles goed vastzit.