

## DE – Einbauanleitung Nissan Micra CC

Baujahr: 2005 - 2009

Art.Nr. WSP110 EAN 4251244719838

### Benötigtes Werkzeug:

Bohrer 10,5 mm und 8,5mm

Gewindebohrer M12

### Lieferumfang:

1x Windschott WSP110

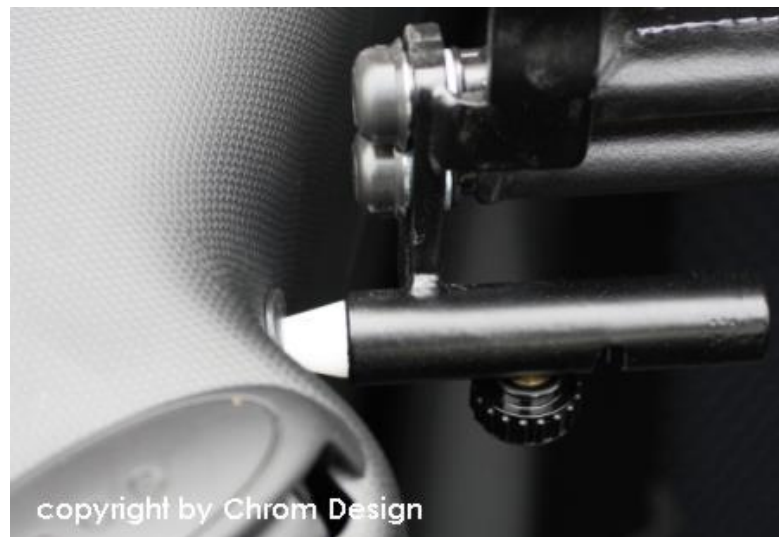
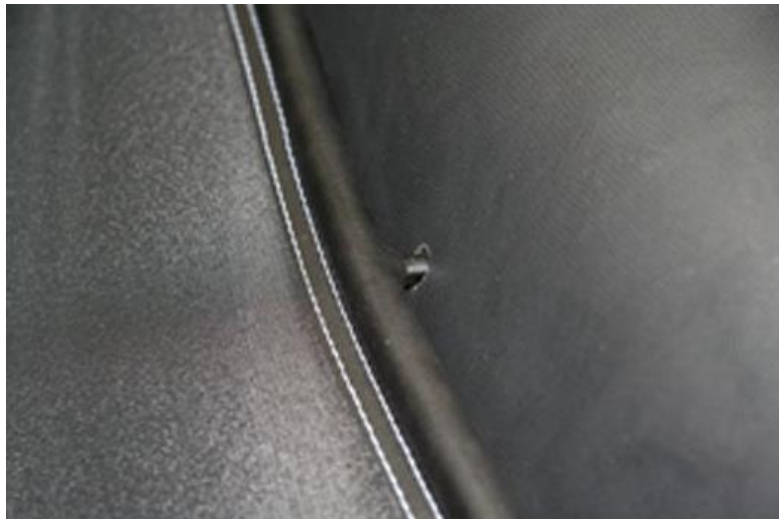
1x Montageanleitung

2x Aufnahmebuchse



- **Verdeck öffnen:** Öffnen Sie das Verdeck des Nissan CC vollständig, um besseren Zugang zu erhalten.
- **Sitze klappen:** Klappen Sie beide Vordersitze nach vorne, um ausreichend Platz für die Montage des Windschotts zu schaffen.
- **Fenster öffnen:** Öffnen Sie die Fenster sowohl vorne als auch hinten, um zusätzliche Arbeitsfreiheit zu erhalten.
- **Windschott positionieren:**
  - Legen Sie das Windschott mittig an die Rückwand des Fahrzeugs an.
  - Fahren Sie die Schnellverschlüsse vorne am Windschott aus, um die korrekte Position für die Montage zu ermitteln.
- **Position markieren:**
  - Markieren Sie den hinteren Punkt, wo das Loch gebohrt werden soll. Bohren Sie an dieser Stelle ein Loch mit einem Durchmesser von 8,5 mm.
  - Setzen Sie das Windschott in das hintere Loch ein und fahren Sie die Schnellverschlüsse vorne aus, um die genaue Position zu ermitteln. Markieren Sie die Punkte für die weiteren Bohrungen.
- **Bohrpunkte ermitteln:**
  - Kontrollieren Sie die markierten Punkte mit einem Bandmaß und messen Sie erneut nach, um sicherzustellen, dass die Markierungen korrekt sind.
- **Bohrlöcher vorbereiten:**
  - Entfernen Sie das Windschott.
  - Bohren Sie mit einem 10,5-mm-Bohrer Löcher an den markierten Stellen links und rechts. Bohren Sie die Löcher etwa 10-15 mm tief.

- **Gewinde schneiden:**
  - Schneiden Sie mit einem M12-Gewindebohrer Gewinde in die gebohrten Löcher links und rechts.
- **Aufnahmebuchse verschrauben:**
  - Verschrauben Sie die mitgelieferten Aufnahmebuchsen in die geschnittenen Gewinde.
- **Windschott einsetzen:**
  - Setzen Sie das Windschott wie zuvor ein: hinten in das gebohrte Loch und vorne mit den Schnellverschlüssen verriegeln.
- **Position und Sitz überprüfen:**
  - Stellen Sie sicher, dass das Windschott korrekt und stabil sitzt.
- **Befestigungen kontrollieren:**
  - Überprüfen Sie, ob alle Befestigungen fest und sicher angebracht sind.





**EN - Installation instructions Nissan Micra CC**

**Year of construction: 2005 - 2009**

**Item no. WSP110 EAN 4251244719838**

**Tools required:**

**Drill 10.5 mm and 8.5 mm**

**M12 tap**

**Scope of delivery:**

**1x wind deflector WSP110**

**1x assembly instructions**

**2x mounting bush**

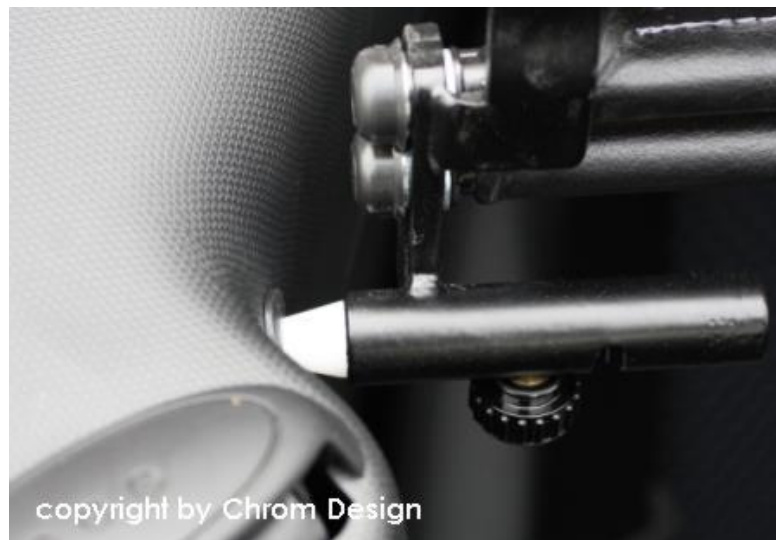
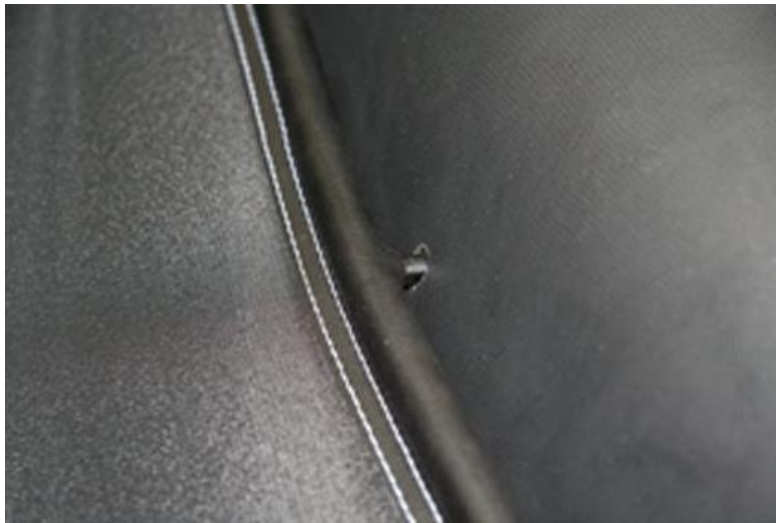


- Opening the soft top: Open the soft top of the Nissan CC completely to gain better access.
- Folding the seats: Fold both front seats forwards to create sufficient space for fitting the wind deflector.
- Open the windows: Open both front and rear windows for additional working space.
- Position the wind deflector:
  - Place the wind deflector in the centre of the rear wall of the vehicle.
  - Extend the quick-release fasteners at the front of the wind deflector to determine the correct position for installation.
- Mark the position:
  - Mark the rear point where the hole is to be drilled. Drill a hole with a diameter of 8.5 mm at this point.
  - Insert the wind deflector into the rear hole and extend the quick-release fasteners at the front to determine the exact position. Mark the points for the other holes.
- Determine the drilling points:
  - Check the marked points with a tape measure and measure again to ensure that the markings are correct.
- Prepare the drill holes:
  - Remove the wind deflector.
  - Use a 10.5 mm drill bit to drill holes at the marked points on the left and right. Drill the holes about 10-15 mm deep.
- Cut the thread:
  - Use an M12 tap to cut threads in the drilled holes on the left and right.
- Screw on the mounting bush:
  - Screw the supplied mounting bushes into the cut threads.
- Insert the wind deflector:
  - Insert the wind deflector as before: into the drilled hole at the rear and lock at the front with the quick-release fasteners.

# AIRAX

WINDschott.de

- Check position and fit:
- Ensure that the wind deflector is correctly and stably seated.
- Check the fastenings:
- Check that all fastenings are tight and secure.





## FR - Instructions de montage Nissan Micra CC

Année de construction : 2005 - 2009

Réf. WSP110 EAN 4251244719838

### Outils nécessaires :

Foret 10,5 mm et 8,5mm

Taraud M12

### Contenu de la livraison :

1x pare-vent WSP110

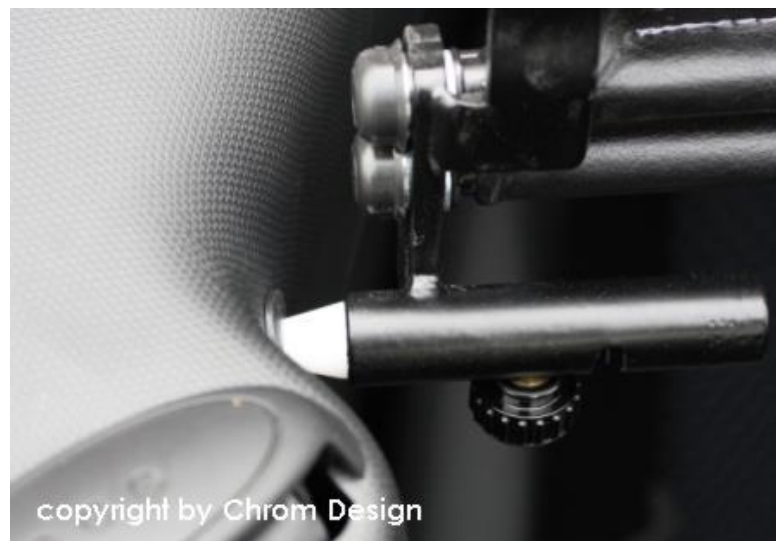
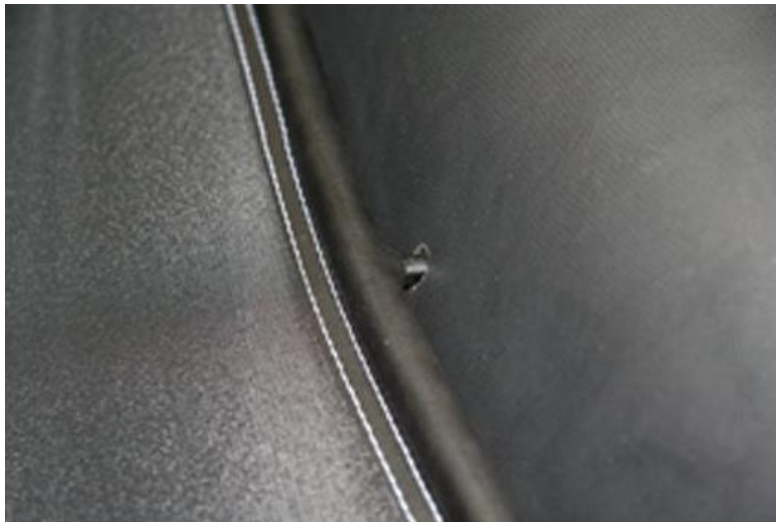
1x instructions de montage

2x douille de réception



- Ouvrir la capote : Ouvrez complètement la capote de la Nissan CC pour un meilleur accès.
- Rabattre les sièges : Rabattez les deux sièges avant vers l'avant afin de créer suffisamment d'espace pour le montage du pare-brise.
- Ouvrir les fenêtres : Ouvrez les fenêtres à l'avant et à l'arrière pour obtenir un espace de travail supplémentaire.
- Positionner le pare-vent :
- Placez le pare-vent au centre de la paroi arrière du véhicule.
- Déployez les fermetures rapides à l'avant du pare-vent afin de déterminer la position correcte pour le montage.
- Marquer la position :
- Marquez le point arrière où le trou doit être percé. Percez un trou de 8,5 mm de diamètre à cet endroit.
- Insérez le pare-vent dans le trou arrière et déployez les fermetures rapides à l'avant pour déterminer la position exacte. Marquez les points pour les autres perçages.
- Déterminer les points de perçage :
- Contrôlez les points marqués avec un mètre à ruban et mesurez à nouveau pour vous assurer que les marquages sont corrects.
- Préparer les trous de perçage :
- Retirez le pare-brise.
- Percez des trous aux endroits marqués à gauche et à droite à l'aide d'une mèche de 10,5 mm. Percez les trous à une profondeur d'environ 10-15 mm.
- Découpez le filetage :
- Filetez avec un taraud M12 dans les trous percés à gauche et à droite.
- Visser la douille de réception :
- Vissez les douilles de réception fournies dans les filetages découpés.
- Mettre en place le pare-vent :

- Insérer le pare-vent comme précédemment : à l'arrière dans le trou percé et à l'avant en le verrouillant avec les fermetures rapides.
- Vérifier la position et l'assise :
- S'assurer que le pare-vent est correctement et solidement fixé.
- Contrôler les fixations :
- Vérifier que toutes les fixations sont bien fixées et sécurisées.



ES - Instrucciones de instalación Nissan Micra CC

Año de fabricación: 2005 - 2009

Nº de artículo WSP110 EAN 4251244719838

Herramientas necesarias:

Taladro 10,5 mm y 8,5 mm

Grifo M12

Volumen de suministro:

1x deflector de viento WSP110

1x instrucciones de montaje

2x casquillo de montaje

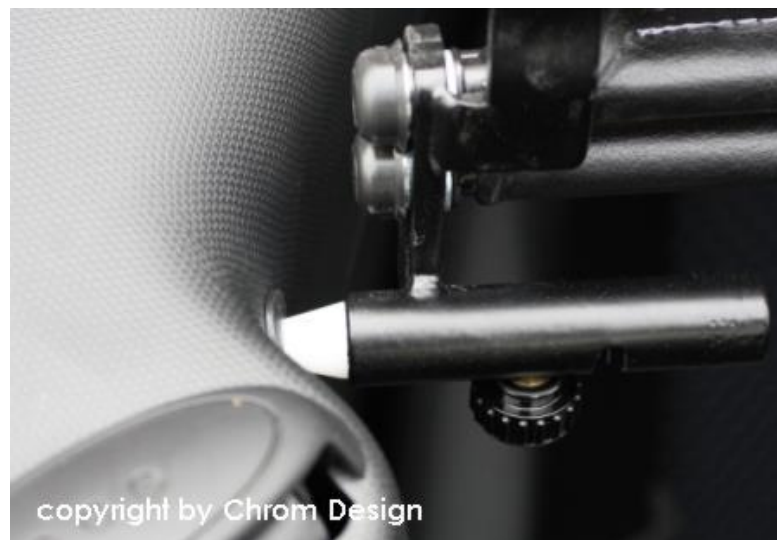
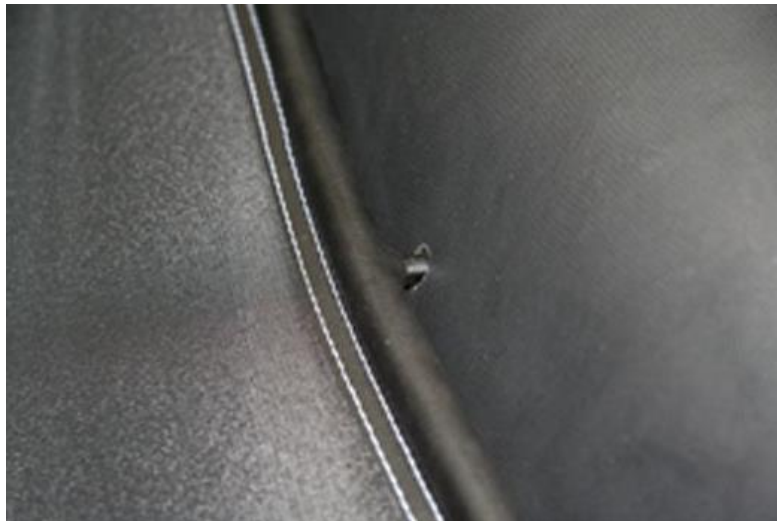


- Apertura de la capota: Abrir completamente la capota del Nissan CC para tener un mejor acceso.
- Abatir los asientos: Abatir los dos asientos delanteros hacia delante para crear espacio suficiente para montar el deflector de viento.
- Abrir las ventanillas: Abra las ventanillas delanteras y traseras para disponer de más espacio de trabajo.
- Coloque el deflector de viento:
- Coloque el deflector de viento en el centro de la pared trasera del vehículo.
- Extienda los cierres rápidos de la parte delantera del deflector de viento para determinar la posición correcta de montaje.
- Marque la posición:
- Marque el punto trasero en el que se debe taladrar el orificio. Taladre un agujero de 8,5 mm de diámetro en este punto.
- Inserte el deflector de viento en el orificio trasero y extienda los cierres rápidos en la parte delantera para determinar la posición exacta. Marque los puntos para los demás taladros.
- Determine los puntos de perforación:
- Compruebe los puntos marcados con una cinta métrica y mida de nuevo para asegurarse de que las marcas son correctas.
- Prepare los taladros:
- Retire el deflector de viento.
- Utilice una broca de 10,5 mm para taladrar agujeros en los puntos marcados a izquierda y derecha. Taladre los agujeros a unos 10-15 mm de profundidad.
- Corte la rosca:
- Utilice un macho de roscar M12 para cortar las roscas en los orificios taladrados a izquierda y derecha.
- Atornille el casquillo de montaje:
- Atornille los casquillos de montaje suministrados en las roscas cortadas.

# AIRAX

WINDschott.de

- Inserte el deflector de viento:
- Inserte el deflector de viento como antes: en el orificio taladrado en la parte trasera y bloquéelo en la parte delantera con los cierres rápidos.
- Compruebe la posición y el ajuste:
- Asegúrese de que el deflector de viento esté bien colocado y estable.
- Compruebe las fijaciones:
- Compruebe que todas las fijaciones estén apretadas y seguras.







IT - Istruzioni di montaggio Nissan Micra CC

Anno di costruzione: 2005 - 2009

Codice articolo WSP110 EAN 4251244719838

Strumenti necessari:

Trapano da 10,5 mm e 8,5 mm

Rubinetto M12

Contenuto della fornitura:

1x paravento WSP110

1x istruzioni di montaggio

2x boccola di montaggio

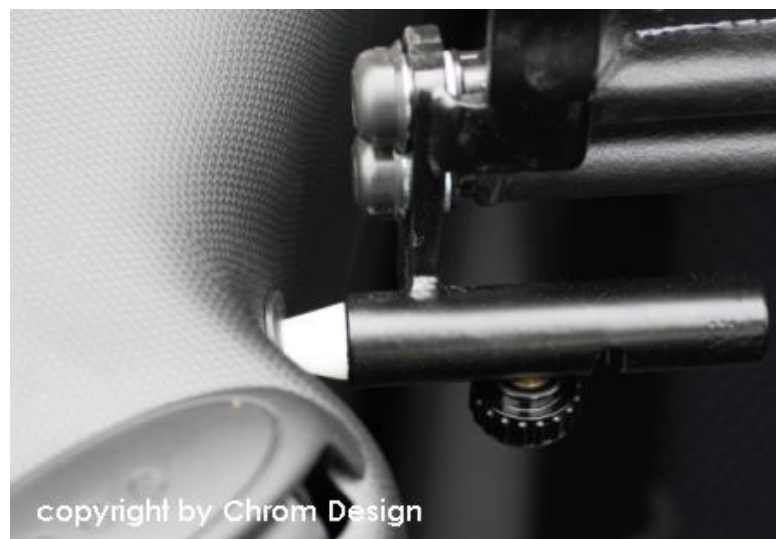
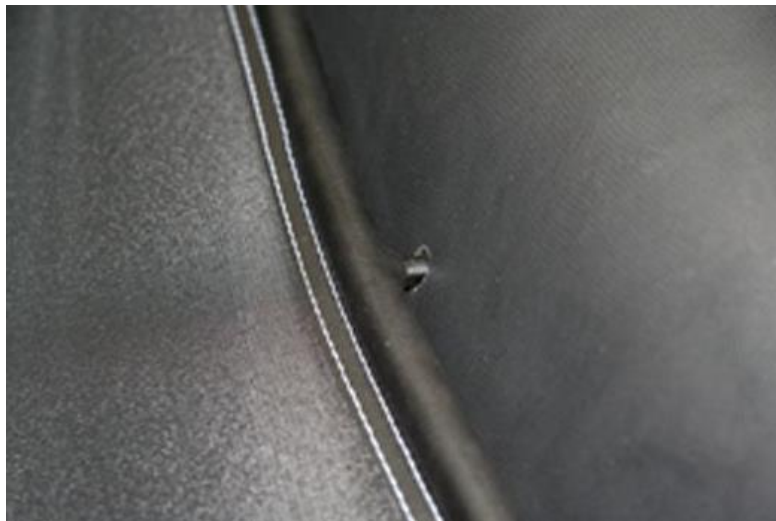


- Apertura della capote: Aprire completamente la capote della Nissan CC per avere un accesso migliore.
- Ripiegamento dei sedili: Ripiegare in avanti entrambi i sedili anteriori per creare spazio sufficiente per il montaggio del paravento.
- Aprire i finestrini: Aprire entrambi i finestrini anteriori e posteriori per avere più spazio di lavoro.
- Posizionare il paravento:
  - Posizionare il paravento al centro della parete posteriore del veicolo.
  - Estendere le chiusure rapide nella parte anteriore del deflettore per determinare la posizione corretta per l'installazione.
- Segnare la posizione:
  - Segnare il punto posteriore in cui praticare il foro. Praticare un foro del diametro di 8,5 mm in questo punto.
  - Inserire il deflettore nel foro posteriore ed estendere i dispositivi di fissaggio rapido nella parte anteriore per determinare la posizione esatta. Segnare i punti per gli altri fori.
- Determinare i punti di foratura:
  - Controllare i punti segnati con un metro a nastro e misurare di nuovo per assicurarsi che i segni siano corretti.
- Preparare i fori:
  - Rimuovere il paravento.
  - Utilizzare una punta da 10,5 mm per praticare i fori nei punti contrassegnati a sinistra e a destra. Praticare i fori a circa 10-15 mm di profondità.
- Tagliare la filettatura:
  - Utilizzare un rubinetto M12 per tagliare la filettatura nei fori praticati a sinistra e a destra.
- Avvitare la boccola di montaggio:
  - Avvitare le boccole di montaggio in dotazione nelle filettature tagliate.
- Inserire il deflettore:
  - Inserire il deflettore come prima: nel foro posteriore e bloccarlo anteriormente con le viti a sgancio rapido.

# AIRAX

WINDschott.de

- Controllare la posizione e l'adattamento:
- Verificare che il deflettore sia posizionato correttamente e in modo stabile.
- Controllare i fissaggi:
- Verificare che tutti gli elementi di fissaggio siano stretti e sicuri.



DK - Monteringsvejledning Nissan Micra CC

Byggeår: 2005 - 2009

Varenummer WSP110 EAN 4251244719838

Nødvendigt værktøj:

Bor 10,5 mm og 8,5 mm

M12 gevindskruer

Leveringsomfang:

1x vindafviser WSP110

1x monteringsvejledning

2x monteringsbøsning

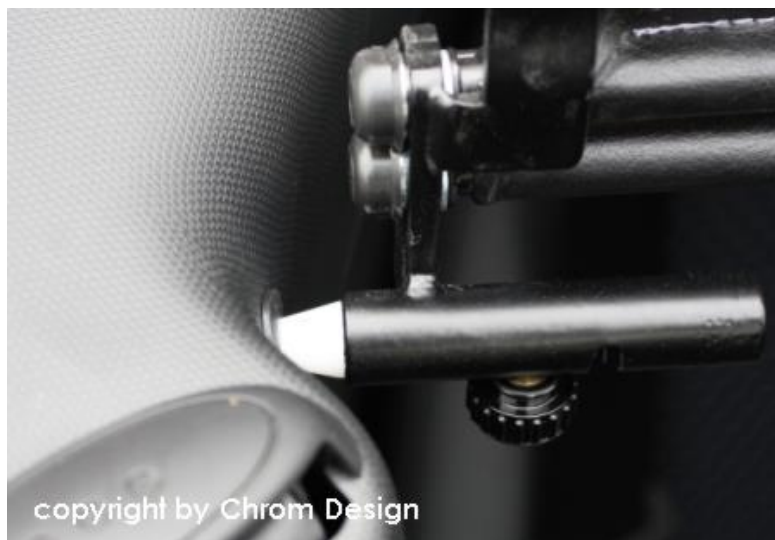
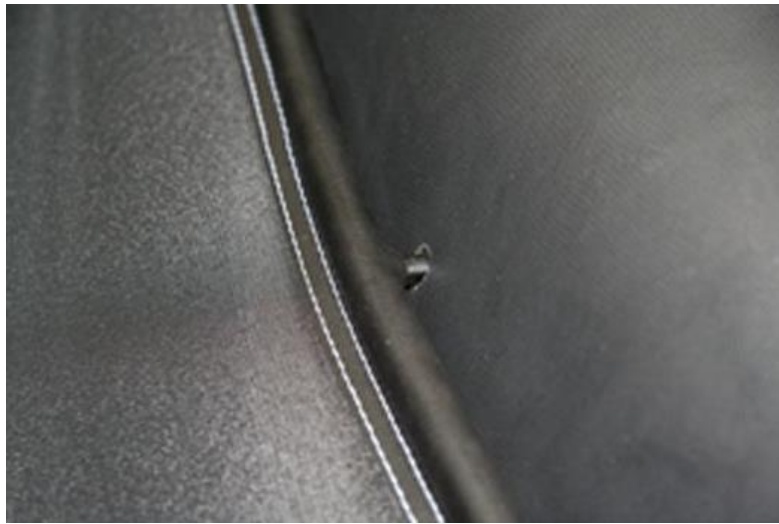


- Åbning af softtoppen: Åbn Nissan CC's softtop helt for at få bedre adgang.
- Foldning af sæderne: Fold begge forsæder fremad for at skabe tilstrækkelig plads til at montere vindafviseren.
- Åbn vinduerne: Åbn både for- og bagruden for at få mere arbejdsplads.
- Placer vindafviseren:
- Placer vindafviseren midt på bilens bagvæg.
- Træk quick-release-beslagene foran på vindafviseren ud for at finde den korrekte monteringsposition.
- Marker positionen:
- Marker det bageste punkt, hvor hullet skal bores. Bor et hul med en diameter på 8,5 mm på dette sted.
- Sæt vindafviseren ind i det bageste hul, og træk hurtigspænderne ud foran for at finde den nøjagtige position. Markér punkterne for de andre huller.
- Bestem borepunkterne:
- Kontrollér de markerede punkter med et målebånd, og mål igen for at sikre, at markeringerne er korrekte.
- Forbered borehullerne:
- Fjern vindafviseren.
- Brug et 10,5 mm bor til at bore huller ved de markerede punkter til venstre og højre. Bor hullerne ca. 10-15 mm dybe.
- Skær gevindet:
- Brug en M12-tap til at skære gevind i de borede huller til venstre og højre.
- Skru monteringsbøsningen på:
- Skru de medfølgende monteringsbøsninger ind i de skårne gevind.
- Indsæt vindafviseren:
- Sæt vindafviseren i som før: i det borede hul bagpå, og lås den foran med quick release-beslagene.

# AIRAX

WINDschott.de

- Kontrollér position og pasform:
- Sørg for, at vindafviseren sidder korrekt og stabilt.
- Kontrollér fastgørelserne:
- Kontrollér, at alle fastgørelser er stramme og sikre.



## SE - Monteringsanvisningar Nissan Micra CC

Tillverkningsår: 2005 - 2009

Art.nr. WSP110 EAN 4251244719838

Verktyg som krävs:

Borr 10,5 mm och 8,5 mm

M12 gängtapp

Omfattning av leveransen:

1x vindavvisare WSP110

1x monteringsanvisning

2x monteringsbussning

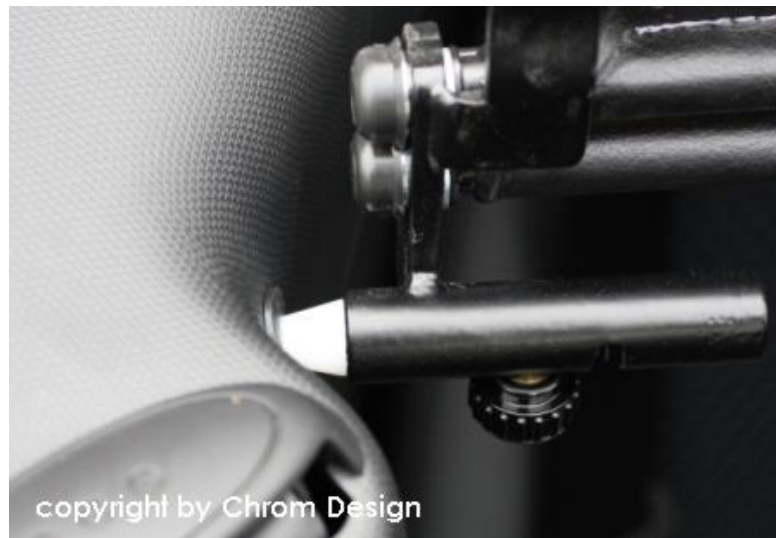
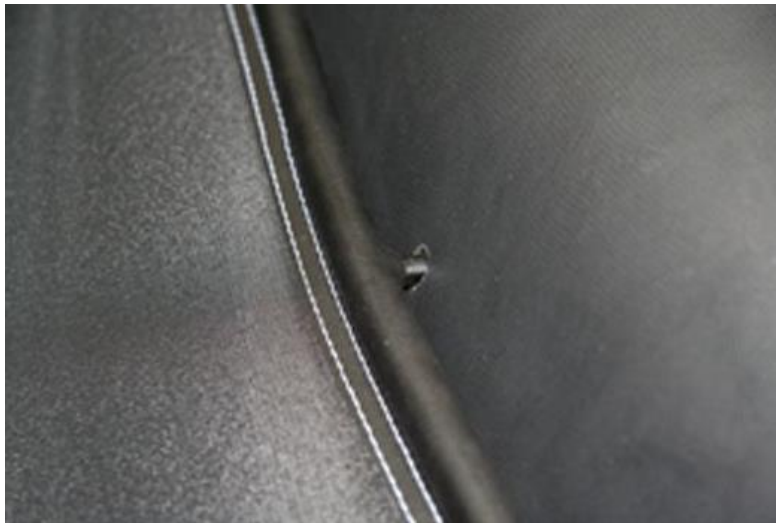


- Öppna det mjuka taket: Öppna Nissan CC:s softtop helt för att få bättre åtkomst.
- Fälla upp sätena: Fäll båda framsätena framåt för att skapa tillräckligt med utrymme för montering av vindskyddet.
- Öppna fönstren: Öppna både fram- och bakrutan för att få mer arbetsutrymme.
- Placera vindavvisaren:
- Placera vindskyddet i mitten av bilens bakre vägg.
- Dra ut snabbfästena på vindavvisarens framsida för att hitta rätt monteringsläge.
- Markera positionen:
- Markera den bakre punkten där hålet ska borraras. Borra ett hål med en diameter på 8,5 mm vid denna punkt.
- För in vindavvisaren i det bakre hålet och dra ut snabbfästena framtill för att fastställa den exakta positionen. Markera punkterna för de andra hålen.
- Bestäm borrhålen:
- Kontrollera de markerade punkterna med ett måttband och mät igen för att säkerställa att markeringarna är korrekta.
- Förbered borrhålen:
- Ta bort vindavvisaren.
- Använd ett 10,5 mm borr för att borra hål vid de markerade punkterna till vänster och höger. Borra hålen ca 10-15 mm djupa.
- Skär till gängan:
- Använd en M12-tapp för att skära gängor i de borrarade hålen till vänster och höger.
- Skruva fast monteringsbussningen:
- Skruva fast de medföljande monteringsbussningarna i de kapade gängorna.
- Sätt i vindavvisaren:
- Sätt i vindavvisaren som tidigare: i det borrarade hålet baktill och lås fast den framtill med snabbfästena.

# AIRAX

WINDschott.de

- Kontrollera position och passform:
- Kontrollera att vindavvisaren sitter korrekt och stabilt.
- Kontrollera fästanordningarna:
- Kontrollera att alla fästen är åtdragna och sitter säkert.



NL - Installatiehandleiding Nissan Micra CC

Bouwjaar: 2005 - 2009

Artikelnummer WSP110 EAN 4251244719838

Vereist gereedschap:

Boor 10,5 mm en 8,5 mm

M12 kraan

Leveringsomvang:

1x windgeleider WSP110

1x montagehandleiding

2x montagebus



- Openen van de softtop: Open de softtop van de Nissan CC volledig voor een betere toegang.
- Stoelen inklappen: Klap beide voorstoelen naar voren om voldoende ruimte te creëren voor het monteren van de winddeflector.
- Ramen openen: Open zowel de voor- als achterraam voor extra werkruimte.
- Plaats de winddeflector:
- Plaats de winddeflector in het midden van de achterwand van de auto.
- Trek de snelsluitingen aan de voorkant van de winddeflector uit om de juiste montagepositie te bepalen.
- Markeer de positie:
- Markeer het achterste punt waar het gat moet worden geboord. Boor op dit punt een gat met een diameter van 8,5 mm.
- Plaats de winddeflector in het achterste gat en trek de snelsluitingen aan de voorkant uit om de exacte positie te bepalen. Markeer de punten voor de andere gaten.
- Bepaal de boorpunten:
- Controleer de gemarkeerde punten met een meetlint en meet nogmaals om er zeker van te zijn dat de markeringen juist zijn.
- Bereid de boorgaten voor:
- Verwijder de winddeflector.
- Gebruik een 10,5 mm boor om gaten te boren op de gemarkeerde punten links en rechts. Boor de gaten ongeveer 10-15 mm diep.
- Snijd de schroefdraad:
- Gebruik een M12 kraan om schroefdraad te snijden in de geboorde gaten links en rechts.
- Schroef de montagebus vast:
- Schroef de meegeleverde montagebussen in de gesneden schroefdraad.
- Plaats de winddeflector:

# AIRAX

# WINDschott.de

- Plaats de winddeflector zoals eerder: in het geboorde gat aan de achterkant en vergrendel aan de voorkant met de snelsluitingen.
- Positie en pasvorm controleren:
- Controleer of de winddeflector goed en stabiel zit.
- Controleer de bevestigingen:
- Controleer of alle bevestigingen goed vastzitten.

